

# PROJECT : LH

## 창원반계 공동주택 건설공사

### 주방가구 공사

### 도 면 승 인 란

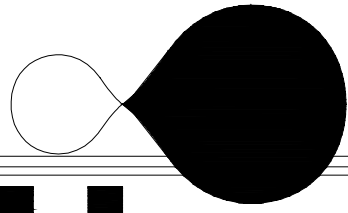
	성 명	날 인	날 짜	비 고
한국토지주택공사				
건 설				
성신산업				

SUNGSIN Industrial Co.



# 성 신 산 업

공장 및 본사 : 경상북도 칠곡군 가산면 경북대로 1511-16  
TEL 054) 976 - 6336 / FAX 054) 976 - 6337



# PROJECT : LH

## 창원반계 공동주택 건설공사

### 주방가구 공사

"25㎡ A,B,C TYPE" 208세대  
 "44㎡ A TYPE" 108세대  
 총 316세대

NO.	도면명	품종일

	성명	날인	날짜	비고
본부장	윤종화 본부장			
생산관리부	신원만 이 사			
현장관리부	이재택 이 사			
도면제작	이동규 주 임			

비고

SUNGSIN Industrial Co.



공장 및 본사 : 경상북도 칠곡군 가산면 경북대로 1511-16  
 TEL 054) 976 - 6336 / FAX 054) 976 - 6337





설계명 PROJECT TITLE

창원반계  
공동주택 건설공사

주 기 NOTE

설계 변경  
DESCRIPTION OF REVISION

설계 번호  
DESIGN NO.

일지  
REVISION

설계 검토  
DESIGN CHECK

설계 승인  
DESIGN APPROVAL

설계  
DESIGN

설계  
DESIGN

설계  
DESIGN

설계  
DESIGN

설계  
DESIGN

설계  
DESIGN

설계  
DESIGN

설계  
DESIGN

설계  
DESIGN

설계  
DESIGN

설계  
DESIGN

설계  
DESIGN

설계  
DESIGN

설계  
DESIGN

설계  
DESIGN

설계  
DESIGN

설계  
DESIGN

설계  
DESIGN

설계  
DESIGN

설계  
DESIGN

설계  
DESIGN

설계  
DESIGN

설계  
DESIGN

설계  
DESIGN

설계  
DESIGN

설계  
DESIGN

설계  
DESIGN

설계  
DESIGN

설계  
DESIGN

설계  
DESIGN

설계  
DESIGN

설계  
DESIGN

설계  
DESIGN

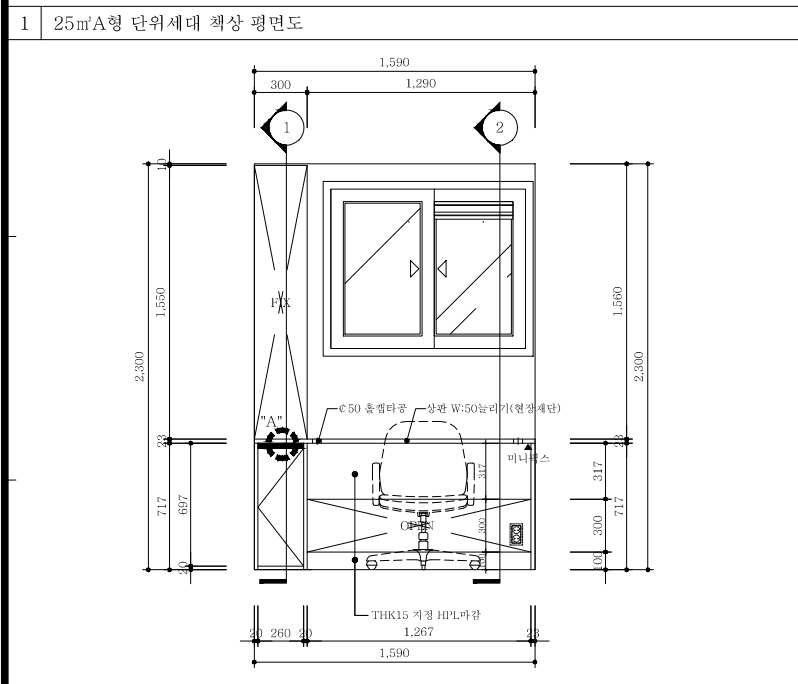
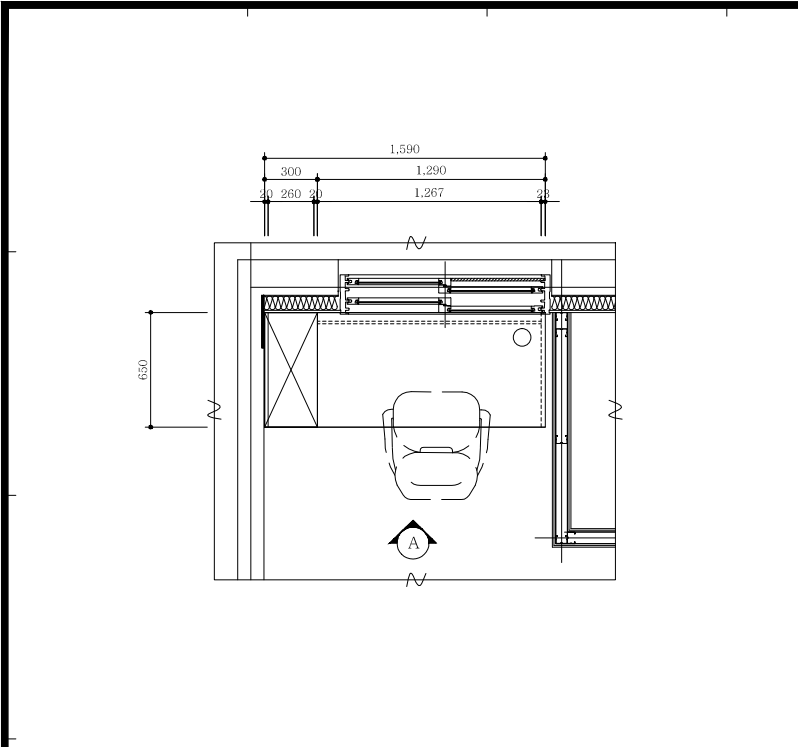
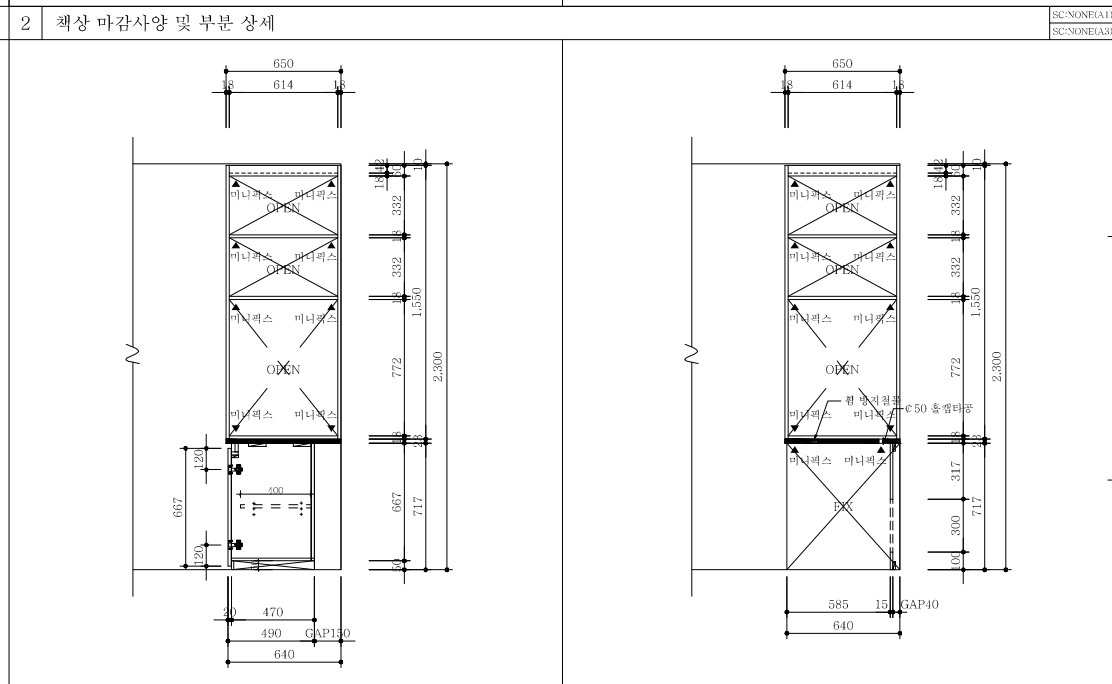
설계  
DESIGN

설계  
DESIGN

설계  
DESIGN

설계  
DESIGN

구분		주요 자재 사양
문짝 / 마감판		THK 15 PB, 18 PB, 23 PB 위 1면HPL(HPL-001)
채대 / 선반 / 결레받이		THK 18 PB 위 양면LPL
장식판(책사이)		도어 동일 마감
뒷판 / 시랍알판		THK 3 HDF 위 피니싱후알
액세서리	문짝손잡이	백찬별(HPL-001)
비고	1. 전면 문짝 : 후면마감은 (DA-90-191) 참조	
	2. 측면/뒷면 노출 채대 : 문짝과 동일한 마감판 적용	
	3. 결침 : Dowel Anchor 타입 적용, 탈착식 구조, 상하높이 조절기능, 열팽기능(결침 2개소당 열팽기능 1개 적용)	
	4. 엇지부착기준 : 윗면-3면, 윗판, 밑판, 선반-1면 (시랍알판-2면, 시랍알판-4면)	
	5. 기타사항 : 제작도면 승인시 상기 주요자재 사양을 준수하고, 기타 도면에 명시되지 않은 사항에 대해서는 공사 시방서 및 상세도 참고	



3 책상 입면도 : A SC: 1/15 (A1)  
SC: 1/30 (A3)

4 단면도 : 1 SC: 1/15 (A1)  
SC: 1/30 (A3)

5 단면도 : 2 SC: 1/15 (A1)  
SC: 1/30 (A3)

25㎡A형 단위세대  
책상 평면도/입면도



설계명 PROJECT TITLE  
 창원반계  
 공동주택 건설공사  
 주 기 NOTE

SC: NONE(A1)  
 SC: NONE(A3)

설계 변경  
 DESCRIPTION OF REVISION

일지 설계 검토 심사 승인

설계  
 DESIGN  
 설계사무소명  
 DRAWING OFFICE NAME  
 (주)그린산드스  
 건축사사무소  
 ARCHITECT NAME

용역기종  
 대청번호 : 02-550-1700  
 발주청 대청번호 : 1751  
 발주청 계약번호 : 1795

축척 SCALE  
 A1 1 / 15  
 A3 1 / 30

일 자 DATE  
 2018. 06.

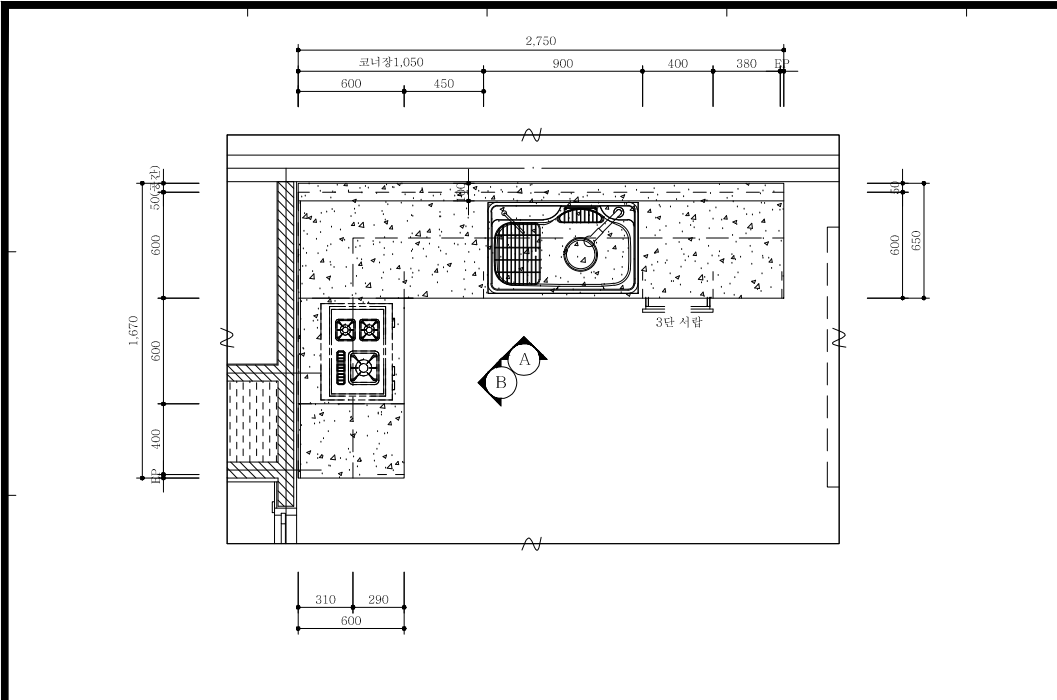
설계번호 PROJECT NO.

도면명 DWG. FILE NAME

도면번호 SHEET NO.  
 II' - 05

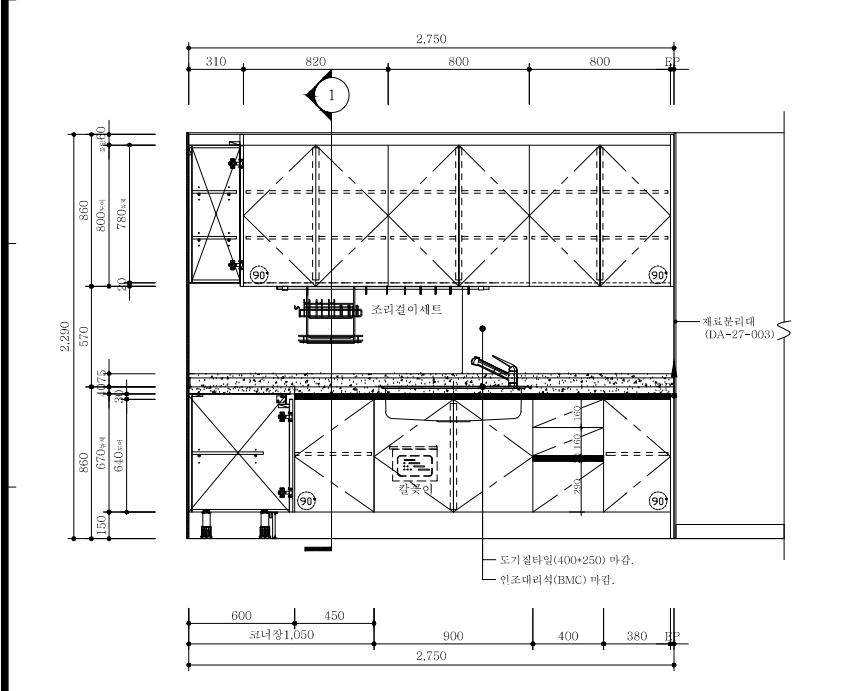
도면명 SUBJECT TITLE  
 44㎡A형 단위세대 주방가구 평면도

구분	주요 자재 사양	
문책 / 마감판넬	THK 18 PB 위 양면HPL-001, 엷지 : PVC 시트2mm 이상	
제대 / 선반 / 걸레받이	THK 15 PB 위 양면LPL	
상판 / 엷선반	인조대리석(BMC-바이칼 브라운)	
장식판(책사이)	THK 18 PB 위 양면HPL(도어동일)	
윗판 / 세랍윗판	THK 3 HDF 위 피니싱종일	
전기 / 기계공사	디럭스형 후드 600, 수전	
싱크볼	850 인더싱크볼(수세미망 포함+외이외 바스켓)	
손잡이	상부장: 차치손잡이 / 하부장: C철널(흑니켈)	
악세서리	조리걸이세트 / 칼꽂이	
비 고	1. 경첩 : Dowel 및 Anchor 타입 적용, 탈착식 구조, 상하높이 조절기능, 점핑기능(경첩2개소당 점핑한지 1개 적용)	
	2. 스틸레일 : 세랍을 면시 앞으로 빼지 않도록 감류장치	
	3. 문책엷지 : 2mm 이상의 인테리어 (PVC) 엷지 적용	
	4. 엷지부착기준 : 윗판-3면, 윗판, 윗판, 선반-1면 (세랍윗판-2면, 세랍윗판-4면)	
	5. 배수구 : 후크배수구 적용	
"A" : 하부장 손잡이 상세(C철널)	"B" : 하부장 윗선반 상세	"C" : 상부장 손잡이 상세

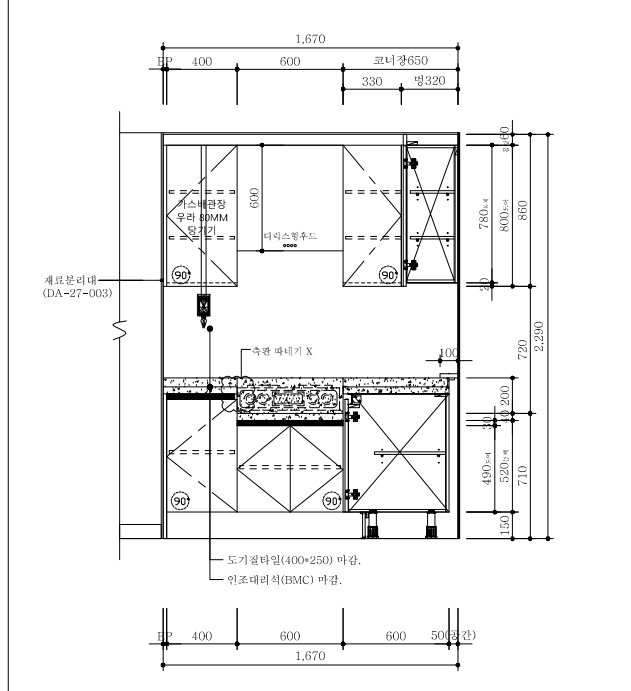


1 44㎡A형 단위세대 주방가구 평면도

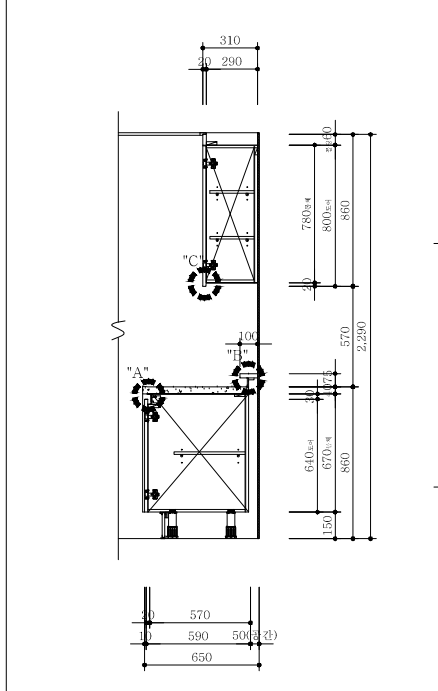
2 주방가구 마감사양 및 부분 상세



3 주방가구 입면도 : A



4 주방가구 입면도 : B



5 단면도 : 1

SC: 1/15 (A1)  
 SC: 1/30 (A3)

SC: 1/15 (A1)  
 SC: 1/30 (A3)

SC: 1/15 (A1)  
 SC: 1/30 (A3)