

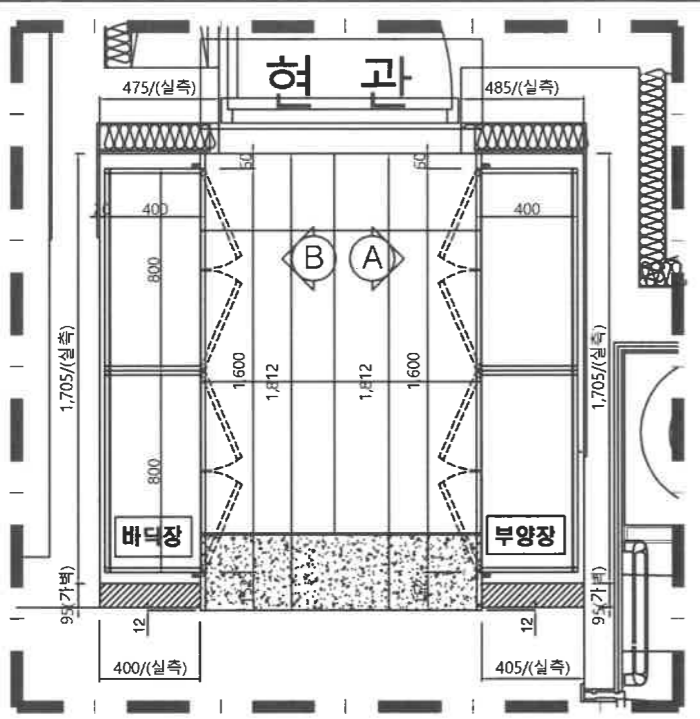
[첨부] 시료정보(대형챔버시험)

- 1. 시료명 : 신발장, 붙박이장
- 2. 의뢰자 : 품질관리부 김현호

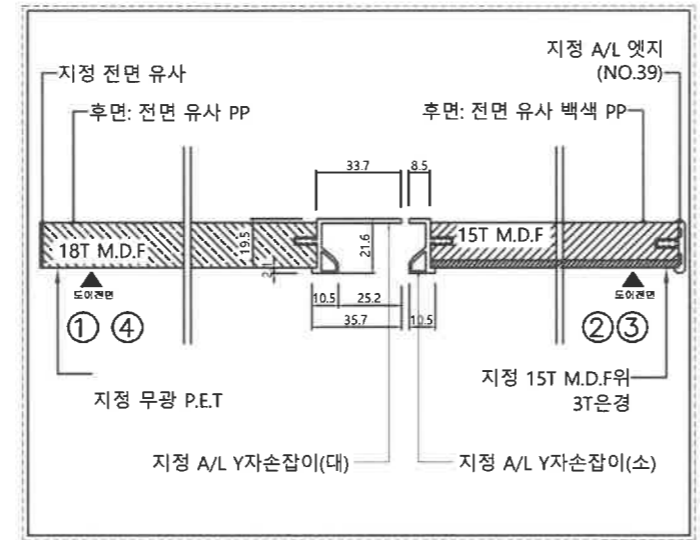
현장명	덕진건설 광양의봄 선샤인 아파트 신축공사 중 수납가구	
제조사	주식회사 다음이앤씨	
제품명	신발장, 붙박이장	
제품유형	84A Type	
생산일	24.05.27	
배송일	24.05.31	
보관기간	5일	
보관장소 및 조건	상온	
제품크기(mm)	1600(W) × 1970(H) × 390(D) 신발장 1522(W) × 2210(H) × 600(D) 붙박이장	
체적(m ³)	1.22 신발장 2.02 붙박이장	
표면적(m ²)		
제품사양 (도면별도첨부)	문짝	MDF18T+PET(전면)+PP(후면)-3면 1T ABS엣지마감+A/L손잡이 MDF15T+3T은경(전면)+PP(후면)+4면 A/L엣지바 마감
	몸통	PB18T+PP(양면), 4면 0.6 mm PVC 엣지 마감
	뒤판	MDF3T+PP(양면), 엣지 비마감
	선반	PB18T+PP(양면), 4면 0.6 mm PVC Edge 마감
	상판	해당없음
	기타	약세사리, 보조목, 시공목

※유의사항

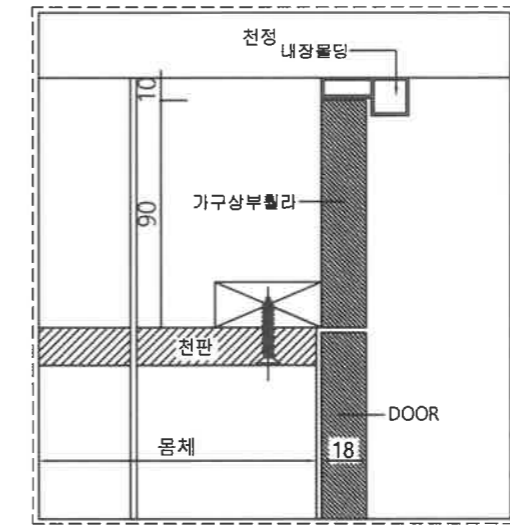
- 1. 시료의 체적 계산 시 한 개의 제품으로만 이루어진 시료인 경우는 (바닥면적 × 높이)를 그 제품의 체적으로 하며, 한 개 이상의 제품으로 이루어진 시료인 경우 각각의 체적을 구하여 그 합을 작성한다.
- 2. 의뢰된 시료의 도면은 필히 첨부하여야 한다.



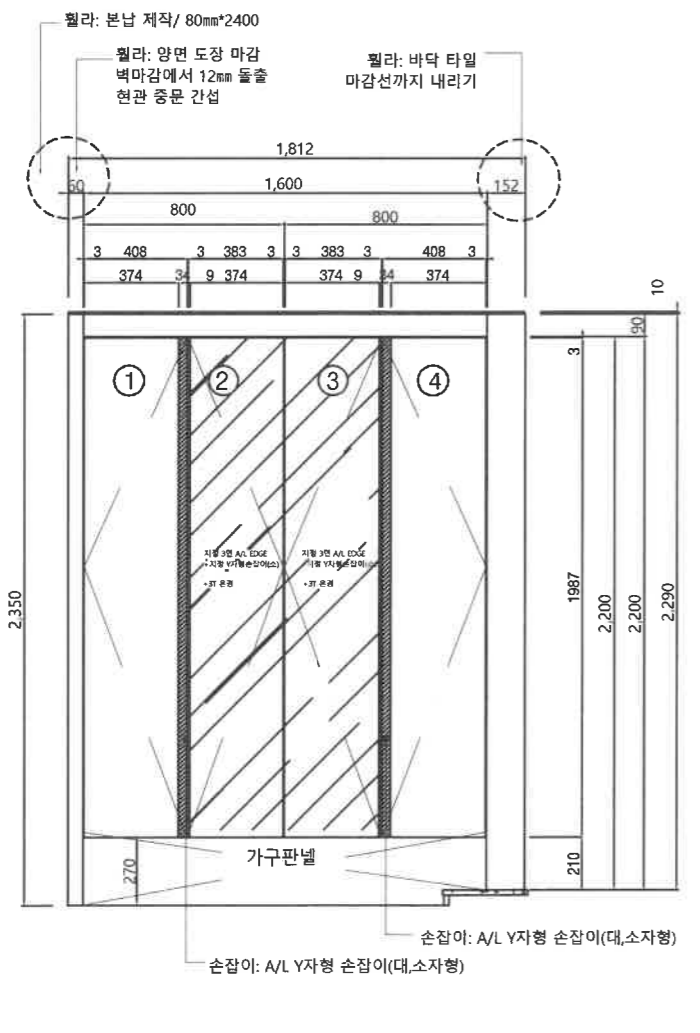
TOP VIEW



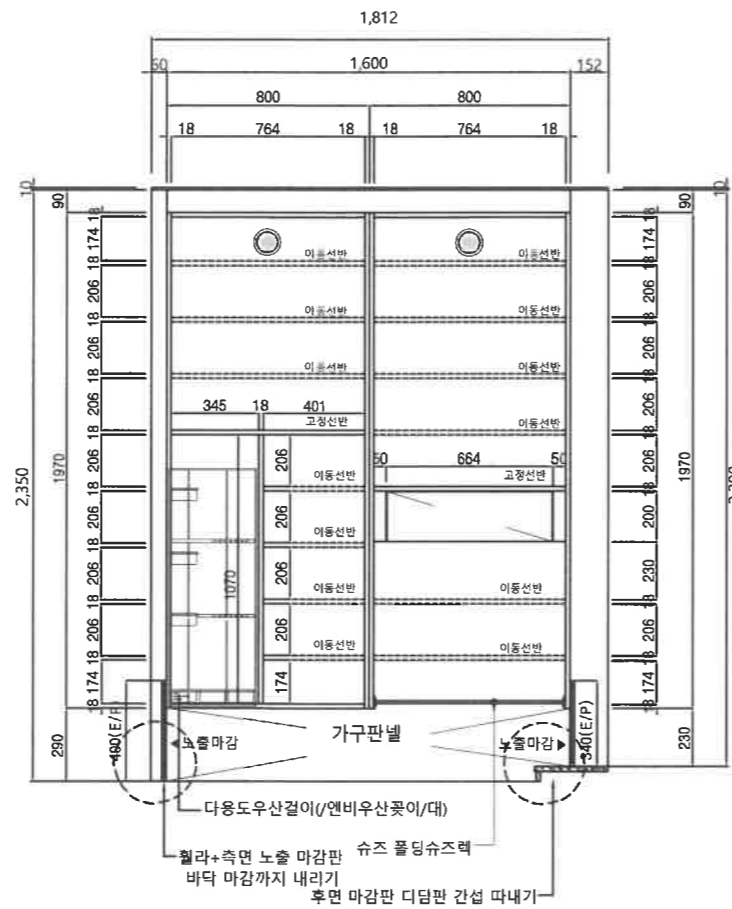
DOOR DETAIL



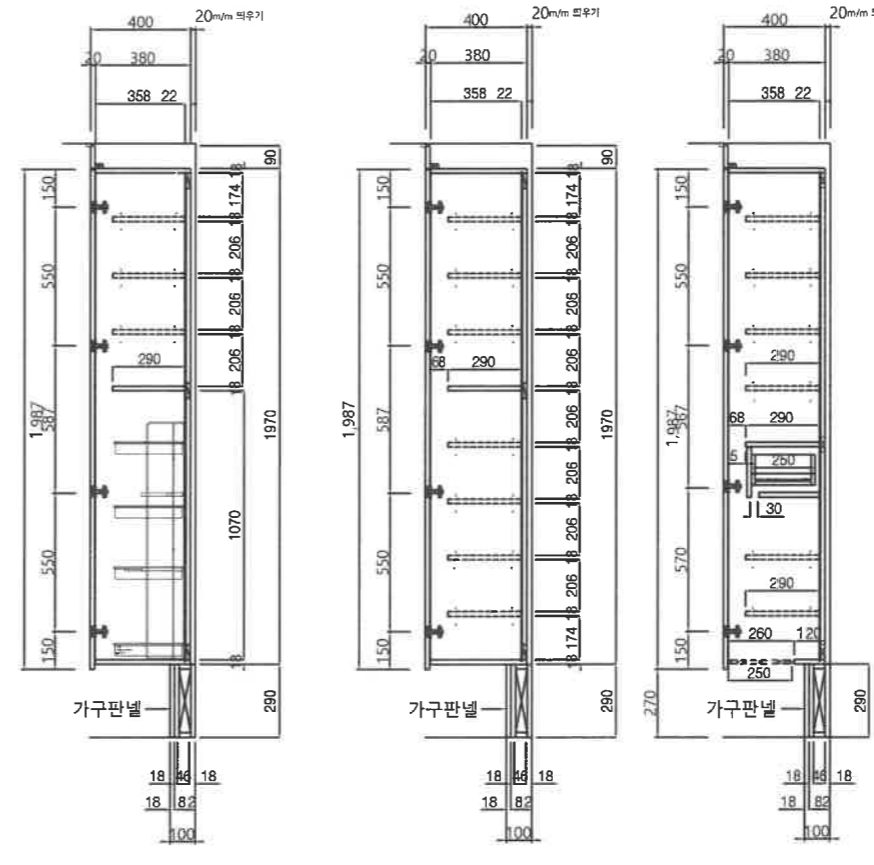
상부 DETAIL



FRONT VIEW-"A"



INNER VIEW-"A"



SIDE VIEW-"A"

CONSTRUCTION TITLE

덕진종합건설(주)

PROJECT TITLE

광양의 봄 선샤인
공동주택 신축공사

ITEM

84A 현관신발장 "A"

NOTES



SPECIFICATION

DOOR

CORE	M.D.F 15T, 18T
전면마감	문쪽: 지정 무광 P.E.T 문쪽: 15T M.D.F위 3면 A/L 엇지+3T 은경
후면마감	문쪽: 지정 전면 유사 P.P
EDGE	문쪽: 지정 전면 유사 1T A.B.S 엇지 문쪽: A/L 엇지(혹니컬 무광)
빠리물딩	지정 무광 P.E.T
손잡이	A/L Y자형 대, 소 손잡이(혹니컬 무광)

BODY

CORE	P.B 18T, M.D.F 3T
표면재	지정 P.P
EDGE	표면재 동일 0.6T 비닐엇지

HARDWARE

- +경첩 - 삼성정밀 110도
- +댐핑경첩 - 삼성정밀 110도 부착형
- +핀디노
- +내부서랍: 3단 블레이크(국산)-250mm(소폭)
- +다용도우산걸이(엔비우산꽃이/대)
- +슈즈 홀딩슈즈랙
- +참기름: (실버)

SCALE A3 : 1/30 DATE 2024.01.05

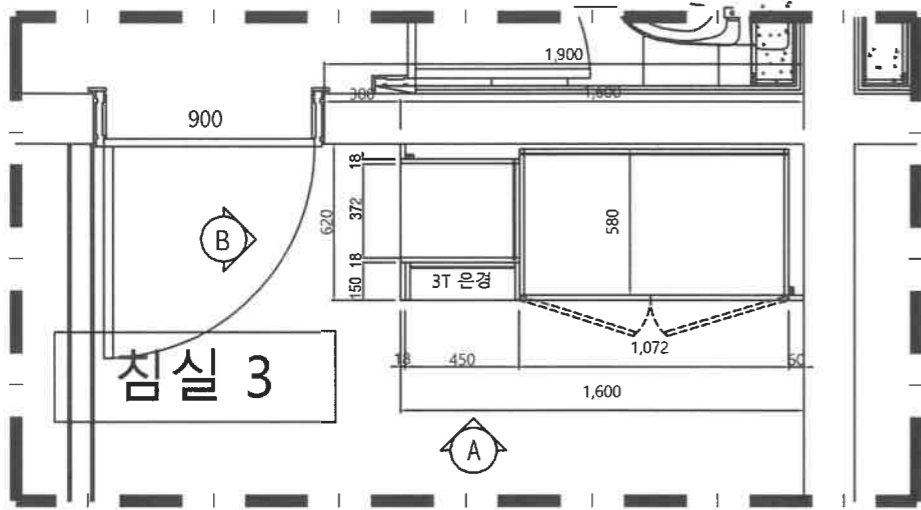
DRAWN BY 차 동애

CHECKED BY 김 종구

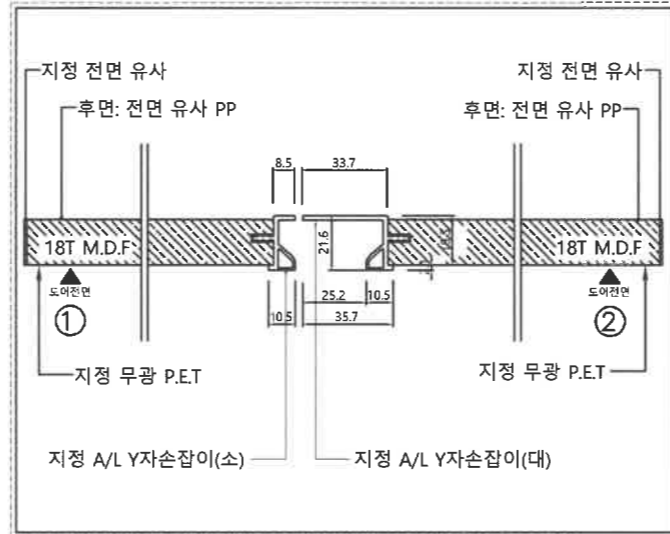
SHEET 01

(주)다음이엔씨

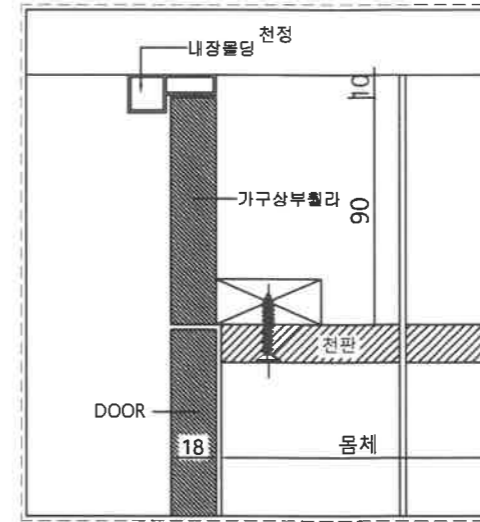
경남 김해시 한림면 한림로 214



TOP VIEW



DOOR DETAIL



상부 DETAIL

CONSTRUCTION TITLE

덕진종합건설(주)

PROJECT TITLE

광양의 봄 선사인
공동주택 신축공사

ITEM

84A 침실3 불박이장

NOTES



SPECIFICATION

DOOR

CORE	M.D.F 18T
전면마감	문막 : 지정 무광 P.E.T OPEN장 선반 : 지정 메인시트(LG/YEK61-G9P)
후면마감	문막 : 지정 전면 유사 P.P
EDGE	문막 : 지정 전면 유사 1T A.B.S 엇지
써라운딩	지정 무광 P.E.T
손잡이	A/L Y자형 대, 소 손잡이(흑니켈무광)

BODY

CORE	P.B 18T, M.D.F 3T
표면재	지정 P.P
EDGE	표면재 동일 0.6T 비닐엇지
HARDWARE	
*경첩 - 삼성정밀 110도	
*댕핑경첩 - 삼성정밀 110도 부착형	
*판다보	
*외부서랍 : 댕핑레일(국산) - 400mm (대폭)	
*내부서랍 : 3단 플레일(국산) - 450mm(대폭)	
*환기캡 : (실버)	
*옷걸이 : (그레이)	

SCALE	A3 : 1/30	DATE	2024.01.05
-------	-----------	------	------------

DRAWN BY	차 동애
----------	------

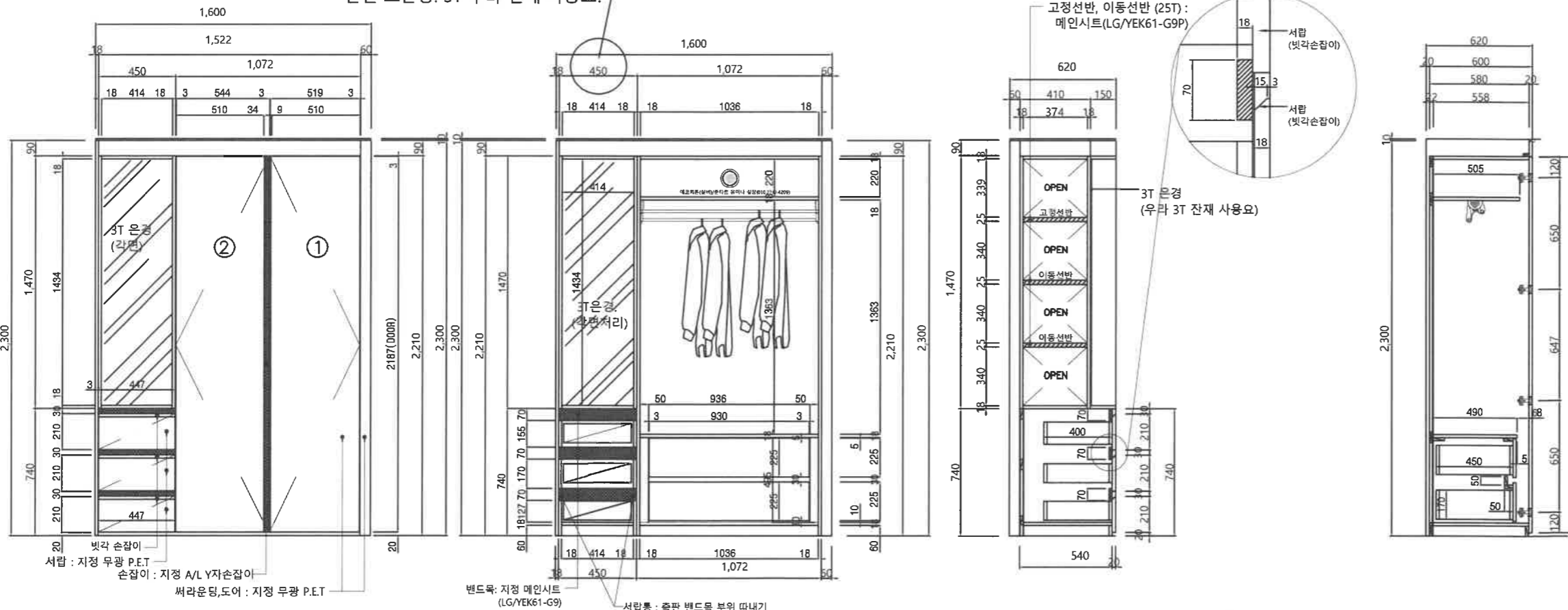
CHECKED BY	김 종구
------------	------

SHEET	03
-------	----

(주)다음이엔씨

경남 김해시 한림면 한림로 214

전면 오픈장: 3T 우라 잔재 사용요!



FRONT VIEW-'A'

INNER VIEW-'A'

SIDE VIEW-'A'