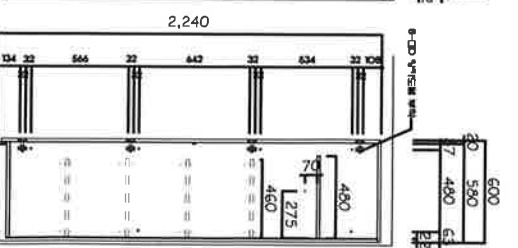
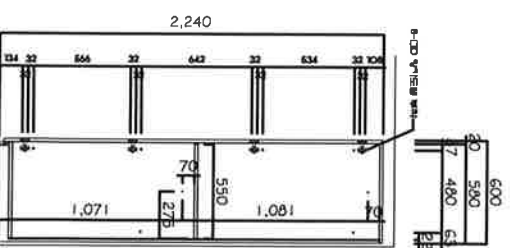
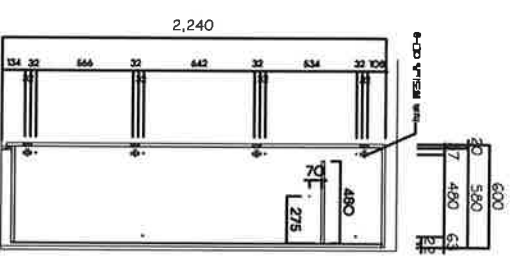
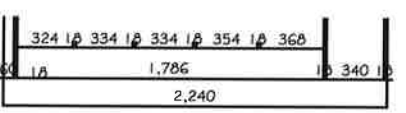
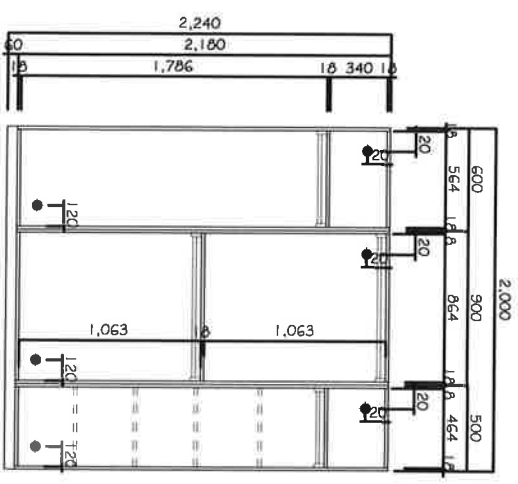
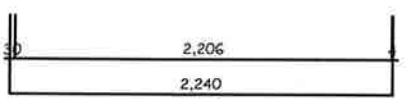
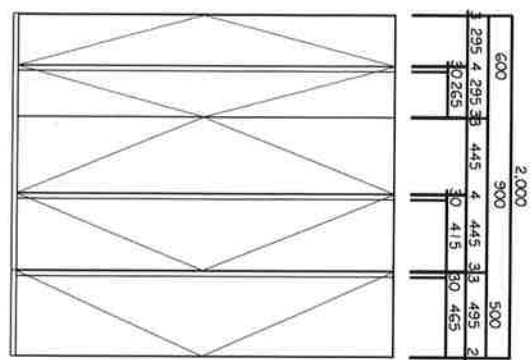


LIV-004 (W7-08)

구분	구분	구분	구분
문책	HP.L	THK18 PB	전면:HP.L(기구조용) / 후면:HP.L(기구조용) / 엣지:PVC 2mm 이상
책대(측판 / 밑판 / 천판 / 선반 / 서랍장판)	HP.L	THK18 PB	전면:후면:HP.L(책대-100g/㎡, 유색-80g/㎡) / 책대:엣지(노출면):레코레이(전시트 THK0.6
책대 / 권대받이	HP.L	THK18 PB	전면:HP.L(기구조용) / 후면:HP.L(기구조용) / 엣지:PVC 2mm이상
뒷판	HP.L	THK3 HDF	전면:후면:HP.L(책대-100g/㎡, 유색-80g/㎡) 외 직접인쇄수성도료 외 피니싱호일
액세서리	소켓이	AL 합출 소켓이 (황금 AL 소켓이)	
비고	1. 측면/뒷면 노출 책대 : 문책과 동일한 마감판 적용 2. 엣지 부착기준 : 명판-9면(천면, 뒷면, 밑판, 고정선반-1면(장면)) 3. 결합 : Dowel은 Anchoor 타입 적용(탈락식 구조, 상하좌우 조일기는 / 밑판키는-결합 2개당 1벌씩 부착) 4. 환기구 : 통풍 PVC 환기구 2개소 적용 5. 다보 : 전면 탈락방지를 적용 6. 기타사항 : 제작도면 승인시 상기 주요사항 사항을 준수하고, 도면에 명시되지 않은 사항에 대해서는 공시 시범서 및 상세도 참고		



FRONT-VIEW

OPEN-VIEW

SIDE SECTION

Living Wood
Living Furniture & Kitchen system
(주) 리빙우드

본사 : 경기도 김포시 불현동 대곶북로 356-29
T(031-986-5051 / Fax) 031-986-5491
AS) 1588-1097 WWW.livingwood.kr

HISTORY		변경명		도면명		DATE	
△		선반인증시험	공통주방용 반침경2	도면대로	도면번호	1	1
△							
△							
△							
△							