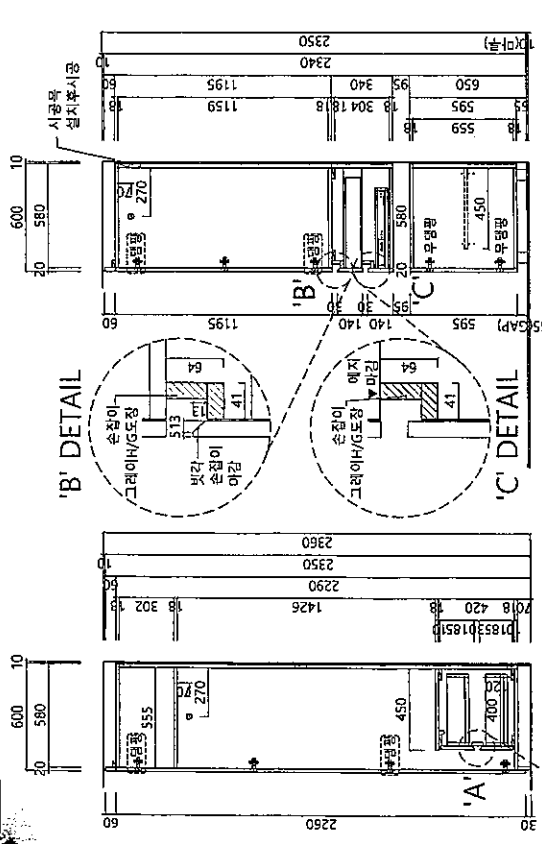
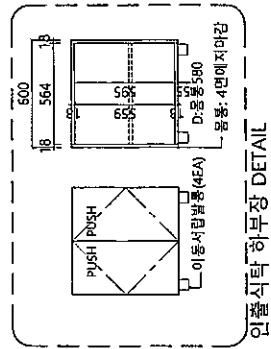
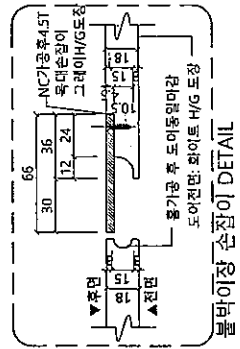
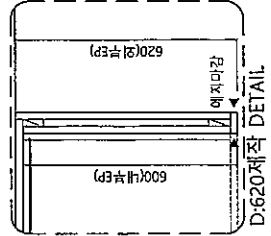
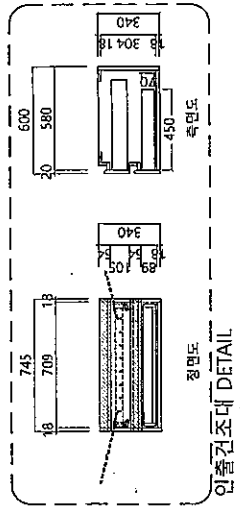


CONSTRUCTION 이수건설
PROJECT 성남판교경기행복주택
DRAWING 16A112
SHEET 불박이장

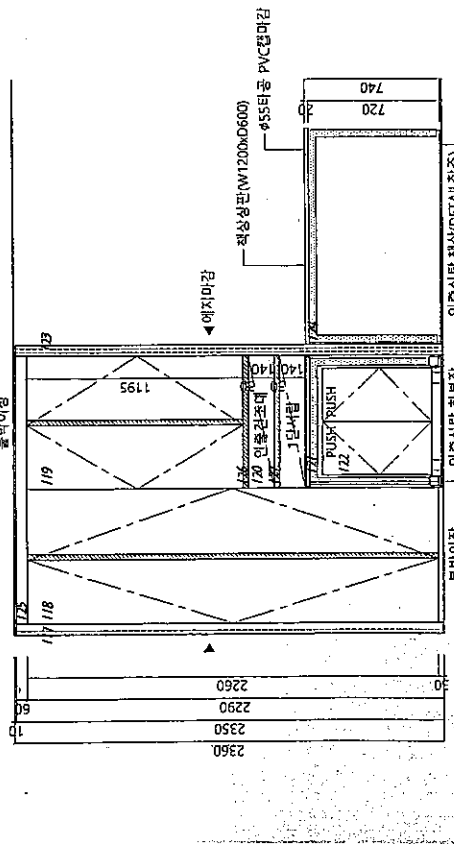
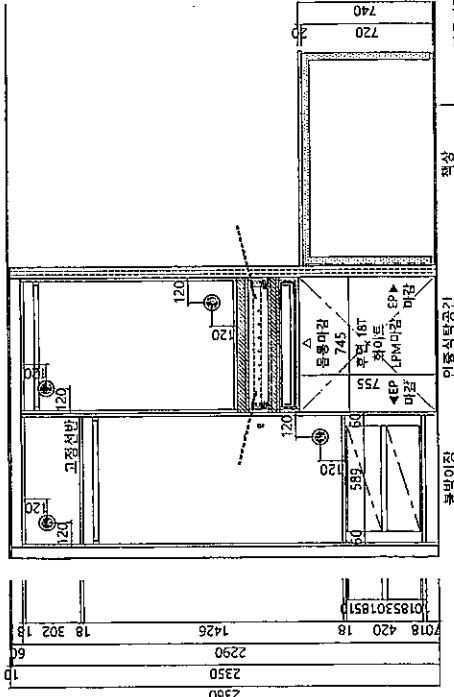
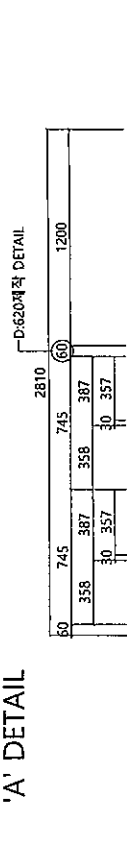
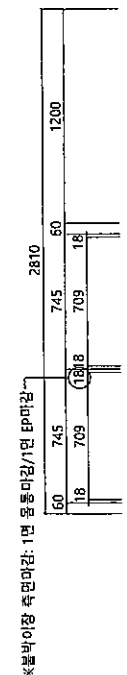
SPECIFICATIONS	
DOOR	
CORE	18T MDF(E0 35%)
진면	화이트 H/G 도장(KCI 3012HG)
후면	진면용합판인 무늬(PM(W02))
여지	화이트 H/G 도장(KCI 3012HG)
손잡이	NC가공후 45°각(대손잡이) 그레이팅 도장(전면) KCI111 H/G 후면무늬용합판
S/R	도어 용접 마감
BODY	
CORE	18T P8(E0 15%)
마감	지정합판(PMP5861SA)
여지	용접용 0.6T PVC 예지
뒷면	(사면)진면/사면(정면)진면(1면)
진면	3T HDF/피니싱도(용접용) 마감
손잡이	이동식타막: 1면(0.6T PVC 예지) 인출식타막용합판
ACC.	
CORE	18T MDF(E0 35%)
진면	화이트 H/G 도장(KCI 3012HG)
후면	진면용합판인 무늬(PM(W02))
여지	화이트 H/G 도장(KCI 3012HG)
마감	HANDYER 및 ACCESSORY
인자	110.00도 용접/용접인자 도물타막 (본수)
레일	3면 용접용레일-1면(사립 L450(상장) 3면 용접용-색박이내부 L400(하장))
화기판	φ90 PVC(그레이팅) (전면)
이동	40인피이프+캐스터(이동제)
식탁	(전면)스토퍼(EA) (본면)용접(EA)
좌면	40인피이프+조물합판(EA) (이동제)
ACC.	인출식타막(후면)/프탈산염(전면)고정(S)
	타막합판(전면) PVC(스카티도) (이동제)
	PUSH캡용-냉개합판(이동제)
	이동식타막용합판φ52.5mm(그레이팅) (전면)

구분	소재	도면	도번
합계	24	112	112
DESIGNER	KIMJLM		
MANAGER	CHOIBJP		
SCALE	A4 : 1/40 A3 : 1/30		
DATE	2020.02.07		
SHEET NO.	16A-04		



※ 마루마감후 이동식탁, 하부장, 책상 설치

승인
2020. 02. 07
주하나 데코



INNER VIEW - A

ELEVATION - A