

■ 가정용 싱크대 제품시험 접수 체크리스트

- 업체명 : 에코비더
 - 현장명 : 수리문서 3 A-37BL

시험항목		구 분							
		하부장				상부장			
		전면	좌측	좌측상(수납장)	우측	좌측 (600)	우측 (400)		
치수측정		○	○	○	○	○	○		
안정성	힘을 가하지않은 상태								
	힘을 가하였을때								
	열린선반부의선반에 힘을 가하였을때								
비가동 부분	선반판지지구강도						○		
	선반판 휨								
	상판 및 바닥판 강도					○			
가동 부분	여닫이문의 수직력	○							
	여닫이문의 수평력	○							
	여닫이문의 내구성	○							
	서랍및레일의 강도			○					
	서랍및레일의 내구성			○					
	서랍의 급속개폐			○					
	서랍의 바닥판변형			○					
구조 시험	강성시험	○							
	언더상판/싱크볼 조립강도	○							
	몸체연결 강도		○						
	벽장설치강도					○			
	상향식개폐장의 내구성								
내구성 시험	문짝 열.냉반복				○				
	문짝 수축과 열저항				○				
	손잡이부착부의 강도				○				
테이블 위판	만수성	○							
	배수성	○							
	내충격성	○							
	내열성	○							
	내열수성	○							
	내오염성	○							

2022년 2월 16일
 검사자 : 김성민(원)

※ 시험의뢰서 붙임

업체명 : (주)라비채

현장명 : LH파주운정3 A-37BL

건설사명 : 코오롱글로벌주식회사

주소: 경기도 파주시 목동동 산 17-5

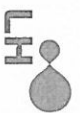
시료채취일 : 2022년 03월 08일

총세대수 : 1810 세대

시료채취자 : 코오롱글로벌(주) 상 상훈

입 회 자 : 한국화학주식공사 구 이 경

시료명	생산자	비고	시료명	생산자	비고
PB(15T, 18T)	성창보드(주)	체대용, 도아용	연결철물	새한주식회사	
LPL	유신물산(주)		조립피스	새한주식회사	
HDF(3T)	(주)선앤엘		HPL	대신멜라민(주)	
PW(15T)	(주)선앤엘				
PW(18T)	(주)선앤엘				
경첩	(주)문주하드웨어				
피니싱호일	(주)피엔씨코리아				
PVC EDGE 접착력 (2.0mm)	(주)퍼핏				
EDGE 접착력 (0.6mm)	(주)에스 와이				
철레일	새한주식회사				
BMC상판	풍천실업				



PROJECT TITLE
파주공설지구3
A-37BL

주 기 CODE

26429
860

26m2 "A"

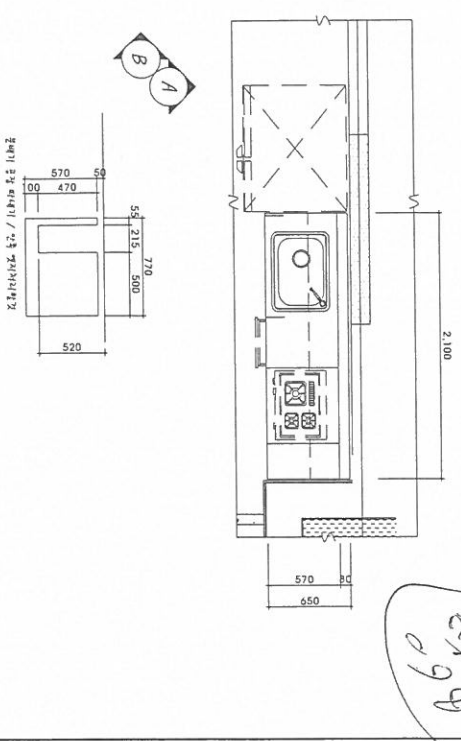
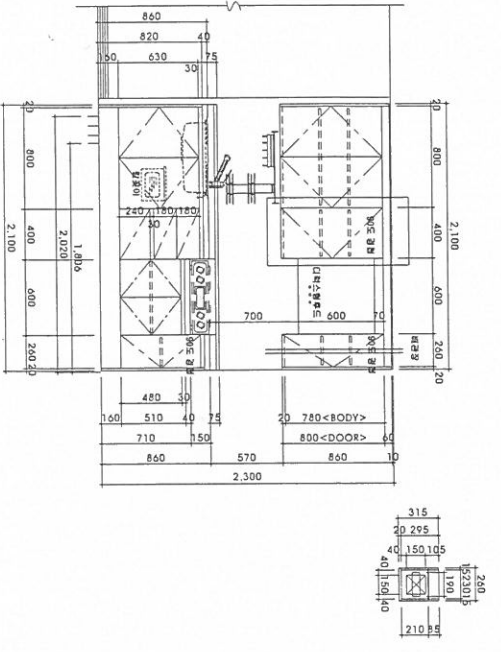
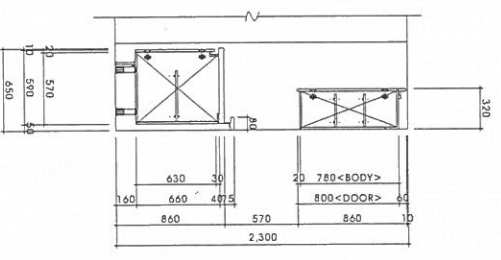
1층 바닥 : 2600

설 계 부 록
DESCRIPTION OF REVISION
번 호 차례 차례 순서

설 계 부 록
SCALE
A1 1/20
A3 1/50

시트 번호 SHEET NO.
도면명칭 DWG FILE NAME
시트 번호 DRAWING NO.

제 2629호 평 단위세대
파주공설지구3/1층/165



1 21m2 대형 단위세대 주방가구 평면도
SCI/2629(1)
SCI/2629(8)

3 주방가구 평면도 : A

4 주방가구 평면도 : B

SCI/2629(1)
SCI/2629(8)