

## [첨부] 시료정보(대형챔버시험)

1. 시료명 : 주방가구(완제품) 75m<sup>2</sup>B 타입

2. 의뢰자 : 제노라인 이시영 (서명)

현장명	서희건설 화성시청역 지역주택조합 아파트 신축공사	
제조사	(주) 제노라인	
제품명	주방가구	
제품유형	75m <sup>2</sup> B Type	
생산일	2022. 03. 04.	
배송일	2022. 03. 15.	
보관기간	10일	
보관장소 및 조건	창고(상온)	
제품크기(mm)	1686(W) × 2300(H) × 570(D) 2400(W) × 2300(H) × 570(D) 1670(W) × 2300(H) × 570(D)	( □자형 )
체적(m <sup>3</sup> )	7.261	
표면적(m <sup>2</sup> )	-	
제품사양 (도면별도첨부)	문짝	MDF18T[동화기업(주)]+양면 도장[천일페인트(주)]
	몸통	PB15T[동화기업(주)]+양면 F.F[케데코(주)] + 0.6 mm PVC Edge 마감
	뒤판	HDF 3T[동화기업(주)]+양면 F.F[케데코(주)] + 0.6 mm PVC Edge 마감
	선반	PB15T[동화기업(주)]+양면 F.F[케데코(주)] + 0.6 mm PVC Edge 마감
	상판	MMA(현대하넥스)
	기타	-

### ※유의사항

1. 시료의 체적 계산 시 한 개의 제품으로만 이루어진 시료인 경우는 (바닥면적 × 높이)를 그 제품의 체적으로 하며, 한 개 이상의 제품으로 이루어진 시료인 경우 각각의 체적을 구하여 그 합을 작성한다.




2. 의뢰된 시료의 도면은 필히 첨부하여야 한다.





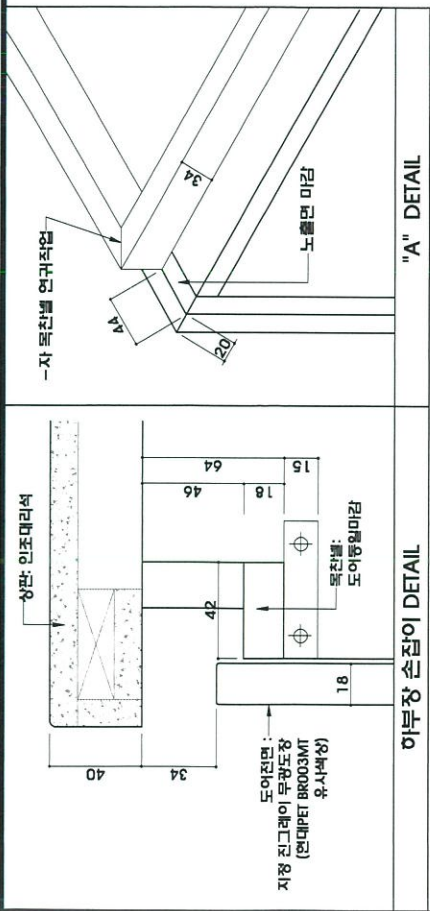


TYPE	75B㎡ type	
ITEM	KITCHEN	
도면방향	124 - SET	
도면반대	- SET	
종수량	124 - SET	

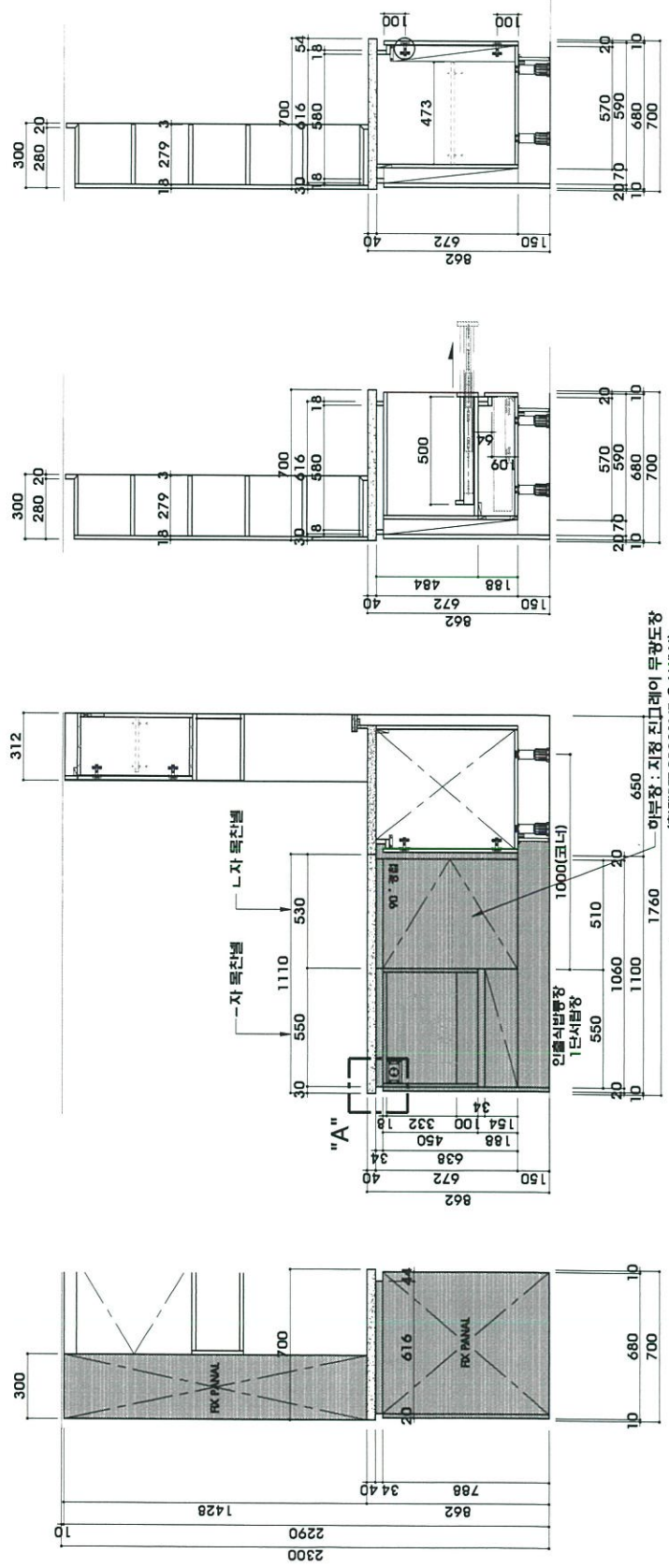
-  지칭 징그레이 무광도장 (현대PET BR003MT 유사색상)
-  지칭 지형 진내이비 무광도장 (현대PET BL130MT 유사색상)
-  지칭 인조대리석 (MMA) (현대아닉스 T231 엘리시온)
-  엔지니어드스톤 (IG910임페리얼그레이)

NO. 수정일	도면수정내용
SCALE	NON SCALE
DATE	2021. 03. 31.
DRAWN BY	양표진

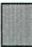



**ZENOLINE**  
(주) 제노라인  
경북 김해시 생원면 나진로 238-25  
TEL 055) 323 - 8866 FAX 055) 323 - 8835  
Homepage : <http://zenoline.co.kr>



기본형 + 옵션형  
도면 : 124세대



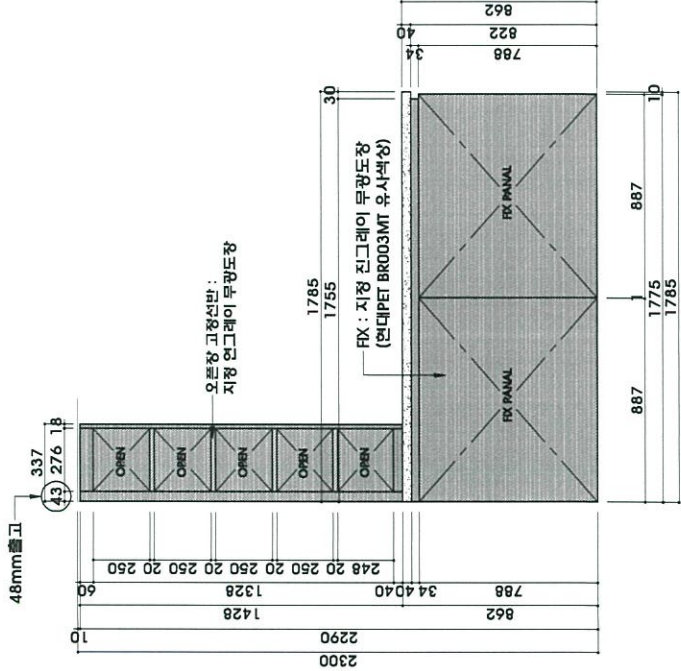
TYPE	75Bm <sup>2</sup> type	
ITEM	KITCHEN	
도면방향	124 - SET	
도면반대	- SET	
종수량	124 - SET	

-  지장 징그래이 무광도장 (엔디PET BR003MT 유사박상)
-  지장 지장 진네이버 무광도장 (엔디PET BL130MT 유사박상)
-  지장 인조대리석 (MMA) (엔디아텍스 T231 헬리시온)
-  엔지니아드스톤 (IG910원페리얼그레이)

3		
2		
1		
NO.	수량	도면수량내용
SCALE NON SCALE		
DATE 2021. 03. 31.		
DRAWN BY 양표진		

**ZENOLINE**  
(주) 제노라인  
광남 김대서 상림면 나진로 238-25  
TEL. 055) 323 - 8866 FAX. 055) 323 - 8835  
Homepage : http://zenoline.co.kr

**웁션형(엔지니아드스톤 상판 및 뒷벽 적용)**  
도면 : 14세대



**기본형(MMA상판 적용)**  
도면 : 110세대

