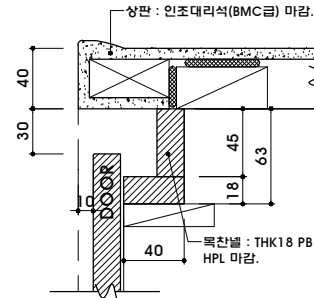


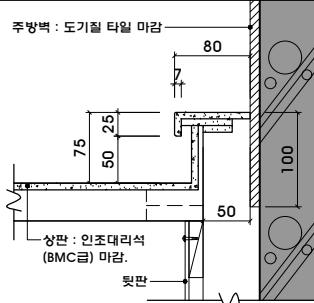
"A" : 하부장 손잡이 상세



[ 주요마감사항 ]

상부장 문짝 / 마감판 / 필라	CORE THK 18 PB(E0) 위 양면 THK 0.45 HPL
마 감	LH HPL-011b(화이트 필라)
엣 지	좌우포팅 / 상, 하 2T PVC 엣지 마감
손잡이	도어 20mm 내리기
하부장 문짝 / 마감판 / 필라	CORE THK 18 PB(E0) 위 양면 THK 0.45 HPL
마 감	LH HPL-011b(화이트 필라)
엣 지	좌우포팅 / 상, 하 2T PVC 엣지 마감
손잡이	목찬널 / LH HPL-015b(네이비 블루)
체대(열판, 밑판, 이동선반, 연결목, 중간기둥)	CORE THK 15 PB(E0) 위 양면 LPL
마 감	LH LPL-001
엣 지	지장 0.6T PVC 엣지 마감 (부착기준)
열판	-3면 / 윗판, 밑판, 선반-1면
하부장 밑판	-3면 / 연결목, 서랍밀판-2면
뒷판 / 서랍밀판	CORE THK 3 HDF(E0) 위 파니싱포일 마감
마 감	체대 통일 컬러
전기 / 기계공사	후드기기 디렉스형 후드 600
수 전	-
상판	BMC상판 BMC-008
뒷선반	상판 통일마감
싱크틀	630 언더싱크용
배수구	후크배수구 적용
악세서리	조리기구세트 2단 선반형 (DA-91-122), L=800mm(고리 6EA)
칼꽃이	안전형 칼꽃이 (DA-91-127)
인 지	110도, 90도 도웰타입(일반+램프)
다 보	주공다보
레 일	램프 스틸레일(램프 1EA), 문주

"B" : 하부장 뒷선반 상세



(주)동원가구  
경기도 용인시 처인구 덕성산단1로28번길 15  
TEL (031) 321-6752 FAX (031) 718-6759

project title  
**LH 하동광평 1BL 주방가구공사 (본납)**

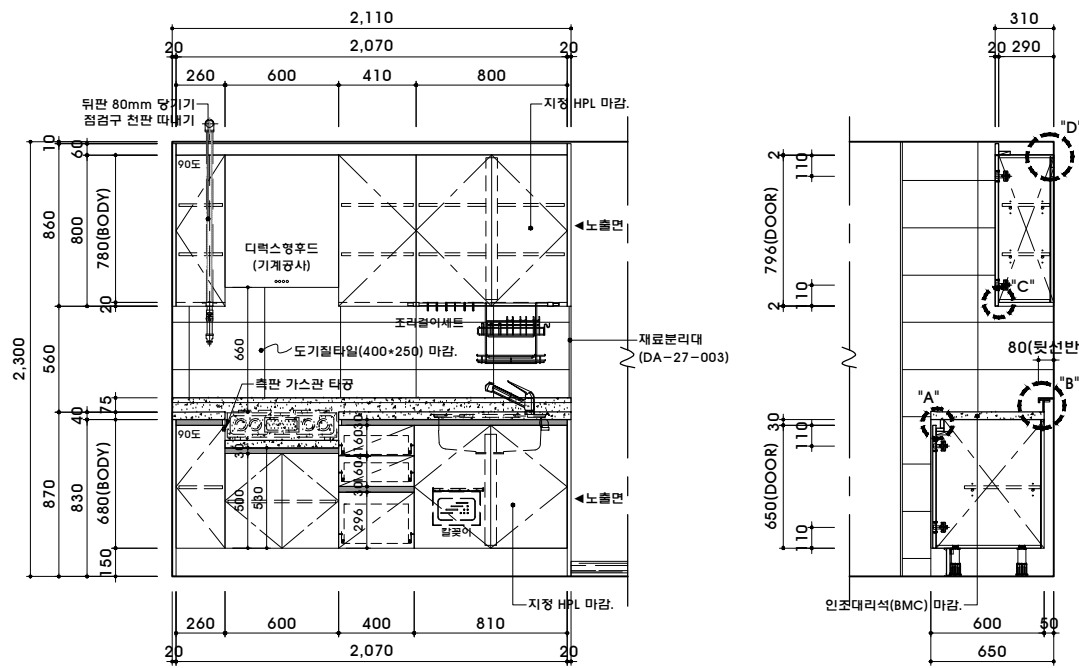
product name  
**26,29m<sup>2</sup>**

name of drawing  
**입면도 A**

scale  
**1/40(A4)**

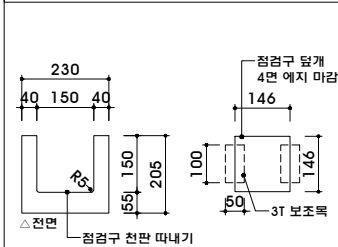
date  
**2022.07.15**

1 26,29m<sup>2</sup>형 단위세대 주방가구 평면도

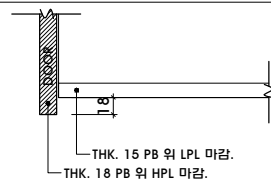


2 마감사항 및 부분 상세

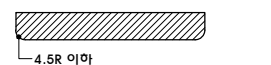
점검구 천판 따내기 상세



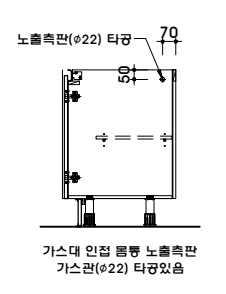
"C" : 상부장 손잡이 상세



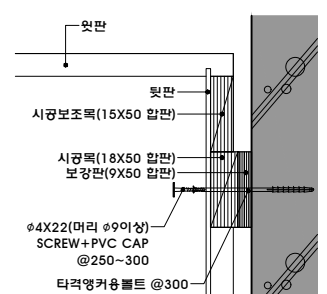
문짝 형태



측판 가스관 타공 상세



"D" : 상부장 보강 상세



3 주방가구 입면도 A, 측단면도 A

4 부분 상세(용벽+시공목)

designed by

drawn by  
**INA KIM**

checked by

note

계	도면	도반
32	21	11

revision	△ 2022.07.20
	△ 2022.07.21
	△ 2022.07.26

drawing no.  
**F-004**