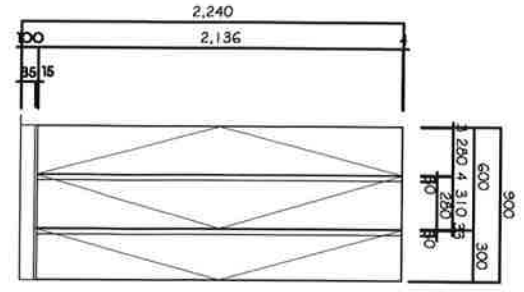
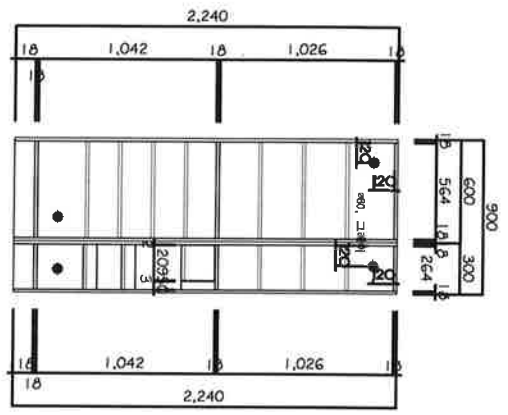


HN-001 (1698)

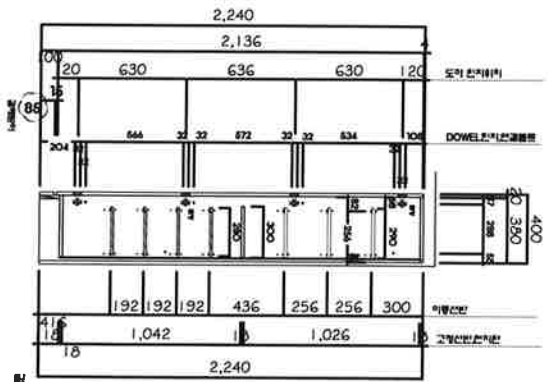
구분	구분	시제	표면재
문책	HPL	THK18 PB	전면:HPL(거주전용) / 후면:HPL(거주전용) / 엣지:PVC 2mm 이상
책대(측판 / 밑판 / 전판 / 선반 / 서랍장판)	LPL	THK18 PB	전면:후면:1리(책대-100g/m <sup>2</sup> , 유색-80g/m <sup>2</sup> ) / 책대엣지(노출면):1리(포레이시트 THK0.6)
필라 / 질러벨이	HPL	THK18 PB	전면:HPL(거주전용) / 후면:HPL(거주전용) / 엣지:PVC 2mm이상
뒷판	LPL	THK3 HDF	전면:후면:1리(책대-100g/m <sup>2</sup> , 유색-80g/m <sup>2</sup> ) or 적점인쇄수성도료 or 피니싱도료
액세서리	손잡이	AL 압출 손잡이(황금 SIL 손잡이)	
	우선봉이	우선봉이(DA-90-150) 세대당 1개소 적용	
<p>비고</p> <ol style="list-style-type: none"> <li>1. 측면/뒷면 노출 책대 : 문책과 동일한 마감재 적용</li> <li>2. 엣지 부재기준 : 옆판-3면(정면, 뒷면, 밑판), 고정선반-1면(정면)</li> <li>3. 결합 : Dowel은 Anchor 타입 적용(탈착식 구조, 상하좌우 조절기능) / 밑판기능-경첩 2개당 1벌(부재)</li> <li>4. 환기구 : 통ลม PVC 환기구 2개소 적용</li> <li>5. 단보 : 전면 밀폐방지용 적용</li> <li>6. 기타사항 : 제작도면 승인시 상기 주요재 사양을 준수하고, 도면에 명시되지 않은 사항에 대해서는 공사 시방서 및 상세도 참고</li> </ol>			



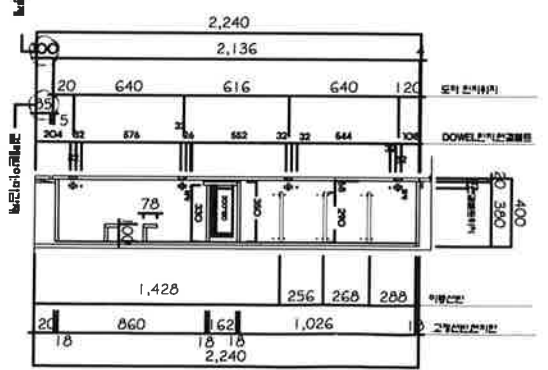
FRONT-VIEW



OPEN-VIEW



SIDE SECTION-a



SIDE SECTION-b

**Living Wood**  
Living Furniture & Kitchen system  
(주) 리빙우드

본사 : 경기도 김포시 불현동 대곶북로 356-29  
Tel) 031-996-5051 / Fax) 031-986-2491  
AS) 1588-1097 WWW.livingwood.kr

HISTORY		현장명		도면명		DATE	
△		성인인증시험	공동주방용 현관장기	도면대로	도면번대	출세대수	
△		종목	용도	작성	승인	밀련번호	
△		일차		심사			
△							
△							
△							