

시험 성적서

서울특별시 금천구 가산디지털1로 88, 15층
한국가구시험연구원

TEL : 02-855-0441~3

FAX : 02-855-0446

1. 성적서 번호 : RN2009-0958 (접수번호 : N2008-0968) 페이지 : (1) / (총 2)
2. 의뢰자
 ◦ 기관명 : (주)제노라인
 ◦ 주소 : 경상남도 김해시 생림면 나전로 238-25 (나전리)
3. 시험대상품목 또는 물질, 시료 설명 : 목재 옛지 부착용 접착제
 ◦ 용도 : LH 충주호암 A-1BL 공동주택 건설공사 현장 주방가구
 ◦ 생산자 : 굿폴리머(주)
 ▷시료채취자 : 현대건설(주) 최근수 ▷시료채취입회자 : LH 김병태
4. 시험기간 : 2020. 09. 02 ~ 2020. 09. 03
5. 시험장소 : 고정시험실 현장시험
 (주소 : 한국가구시험연구원)
6. 시험방법 : 환경유해인자공정시험기준(국립환경과학원고시 제2019-32호)
7. 시험결과 :

| 시험항목 | 단위 | 시험결과 |
|------------------|-------|------|
| Pb | mg/kg | N.D. |
| Cd | mg/kg | N.D. |
| Hg | mg/kg | N.D. |
| Cr ⁶⁺ | mg/kg | N.D. |

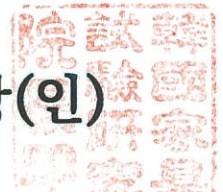
※ N.D.(Not detected) < MDL, MDL(Method Detection Limit): 2 mg/kg(Pb), 1 mg/kg(Cd), 2 mg/kg(Hg), 2 mg/kg(Cr⁶⁺) 끝.

| | | |
|-----|--------|--------|
| 확 인 | 작성자 | 기술책임자 |
| | 성명 조영은 | 성명 박준형 |

2020년 9월 3일

한국주택가구협동조합 부설

한국가구시험연구원장(인)



※이 시험성적서는 KS Q ISO/IEC 17025와 KOLAS 인정기준에 따라 발행된 일반성적서이며, 3항의 시험성적서 용도 이외에는 사용을 금지합니다.

※상기 내용은 의뢰자가 제시한 시료 및 시료명의 시험결과이며, 본 시험 결과는 전체 제품의 품질을 보증 하지 않습니다.

※* 표시된 시험결과는 시험기관의 인정범위 밖의 것임을 밝힙니다.

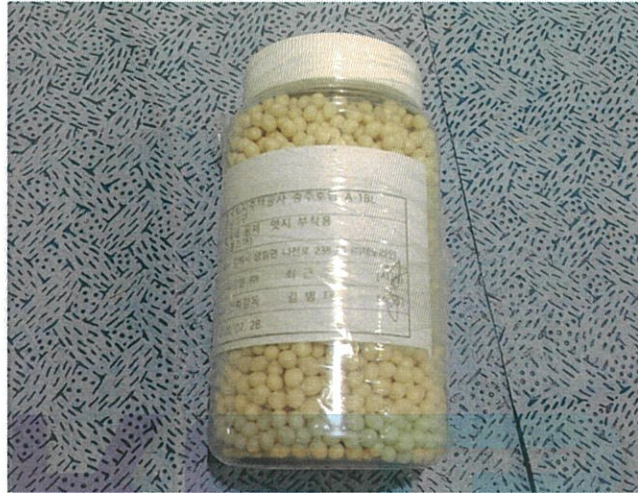
시험 성적서

성적서 번호 : RN2009-0958 (접수번호 : N2008-0968)

페이지 : (2) / (총 2)

첨부자료

▶ 시료사진



< 몸체 엷지 부착용 접착제 >

한국가구시험연구원
Korea Furniture Testing & Research Institute

끝.