

서울특별시 금천구 가산디지털1로 88, 15층
한국가구시험연구원

TEL : 02-855-0441~3

FAX : 02-855-0446

1. 성적서 번호 : RK2106-0908 (접수번호 : K2105-0754) 페이지 : (1) / (총 4)
2. 의뢰자
 ◦ 기관명 : (주)제노라인
 ◦ 주소 : 경상남도 김해시 생림면 나전로 238-25 (나전리)
3. 시험대상품목 또는 물질, 시료 설명 : 옛지 부착용 접착제
 ◦ 용도 : LH 부산명지 행복주택 건설공사 1공구 주방가구 품질관리용
 ◦ 생산자 : (주)진광하이켐
 ▷시료채취자 : (합)명신건설 오기찬 ▷시료채취 입회자 : LH 김세은
4. 시험기간 : 2021. 06. 03 ~ 2021. 06. 21
5. 시험장소 : 고정시험실 현장시험
 (주소 : 한국가구시험연구원)
6. 시험방법 : 실내공기질공정시험기준(국립환경과학원고시 제2020-23호)
 ES 02131.1d, ES 02601.1c, ES 02602.1c
7. 시험결과 :

시험항목	단위	결과*
총휘발성유기화합물 (TVOC)	mg/(m ² ·h)	0.248
톨루엔 (Toluene)	mg/(m ² ·h)	N.D.
폼알데하이드 (Formaldehyde)	mg/(m ² ·h)	0.017

* N.D.(Not detected) : < MDL, MDL(Method Detection Limit) : 0.000 5 mg/(m²·h)

* 시험결과는 두 개의 소형방출시험챔버에서 측정된 결과들의 평균값을 나타냄.

끝.

- ※ 이 시험성적서는 KS Q ISO/IEC 17025와 KOLAS 인정기준에 따라 발행된 성적서이며, 3항의 시험성적서 용도 이외에는 사용을 금지합니다.
 ※ 상기 내용은 의뢰자가 제시한 시료의 시험결과이며, 본 시험 결과는 전체 제품의 품질을 보증하지 않습니다.
 ※ * 표시된 시험결과는 시험기관의 인정범위 밖의 것임을 밝힙니다.

확 인	작성자	기술책임자
	성명 김도영 (서명)	성명 박준형 (서명)

※ 위 성적서는 국제시험기관인정협력체(International Laboratory Accreditation Cooperation) 상호인정협정 (Mutual Recognition Arrangement)에 서명한 한국인정기구(KOLAS)로부터 공인받은 분야에 대한 시험 결과입니다.

2021년 6월 21일

한국인정기구 인정 한국주택가구협동조합 부설

한국가구시험연구원장(인)



첨부자료

▶ 시험조건 및 시료사진

1. 소형챔버 시험조건

온도	(25.0 ± 1.0) °C	환기횟수	0.5 회/h
상대습도	(50 ± 5) % R.H.	시료부하율	0.41 m ² /m ³
도포량(시료 1개 당)	300 g/m ²	경화시간 및 장소	24 h, 항온항습기

* 챔버시험기간 : (168 ± 2) h

2. 총휘발성유기화합물(TVOC) 및 개별휘발성유기화합물(VOCs) 분석조건

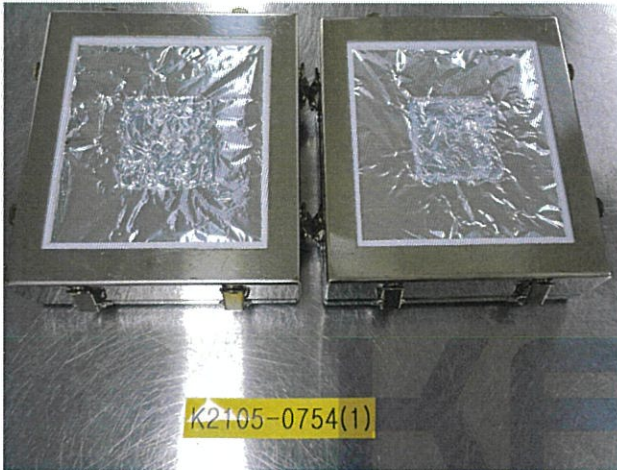
Thermal Desorber	Temperature condition (°C)	Tube	Trap	Transfer line
		300	-30 ~ 320	200
	Time condition (min)	Purge	Desorb	Trap hold
		1	10	5
	Desorb flow rate(mL/min)	45		
Outlet split ratio	20 : 1			
GC/MS Temperature Condition(°C)	Column	DB-1, 60 m × 0.32 mm I.D × 1.0 µm		
	Carrier gas and flow	He(99.999 %), 1 mL/min		
	Temp. condition	Initial Temp.	40(10 min)	
		Temp. program	230(5 °C/min)	
		Final Temp.	230(5 min)	
Detector	Detector	MS		
	Mode	EI(Electron ionization)		
	Electron energy	70 eV		
	Detection mode	TIC (Scan), m/z : 35 ~ 350		
Integration parameter condition	Initial area reject	0		
	Initial peak width	0.1		
	Integration on	9.6 min(n-hexane)		
	Integration off	48.9 min(n-hexadecane)		

3. 폼알데하이드(Formaldehyde) 분석조건

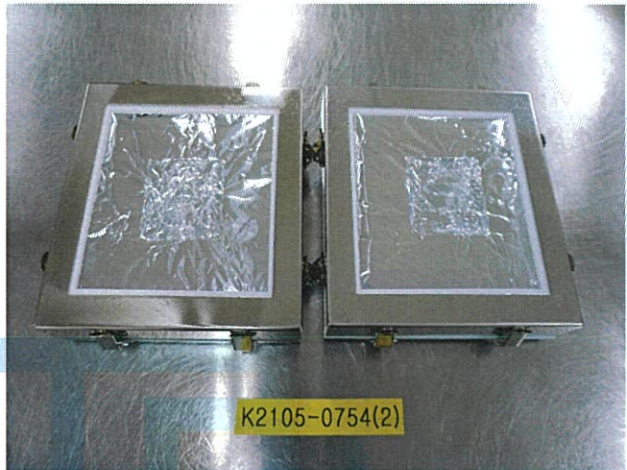
HPLC	Column	C ₁₈ , (4.6 mm × 150 mm, 5 Micron)
	Detector	UV/Vis 360 nm
	Mobile phase	Acetonitrile : Water, 60 : 40 (v/v)
	Analysis time(min)	10 min
	Injection volume(µL)	10
	Flow rate	0.8 mL/min

첨부자료

4. 시료사진



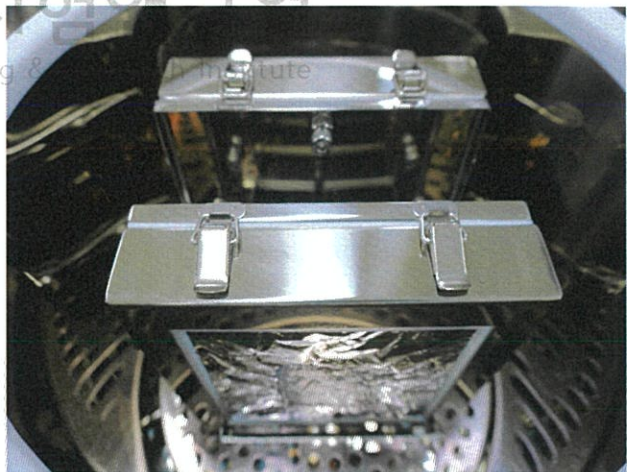
〈 챔버 장착 전 -1 〉



〈 챔버 장착 전 -2 〉



〈 챔버 장착 후 -1 〉



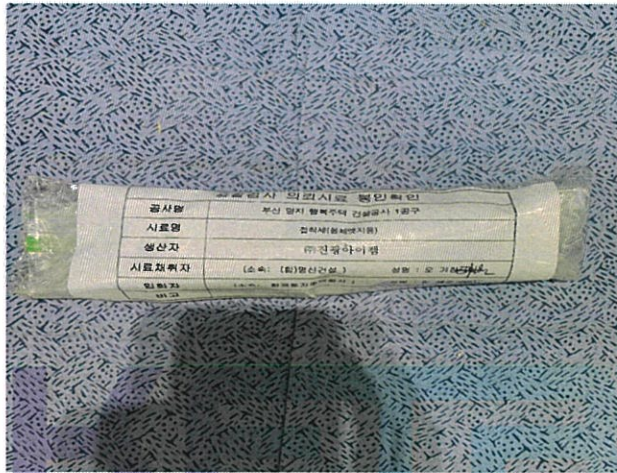
〈 챔버 장착 후 -2 〉

성적서번호: RK2106-0908 (접수번호 : K2105-0754)

페이지 : (4) / (총 4)

첨부자료

5. 봉인사진



〈 시험 봉인 사진 〉

한국가구시험연구원
 Korea Furniture Testing & Research Institute

끝.

