

성능 인증 관련 도면

- 가정용 싱크대

- DATE: 2024. 03. 20

서울시 영등포구 당산로 41길 11 702호(SK V1 CENTER)
대표전화: (02) 790-0381 FAX: (02) 790-0391

이	의

성능 인증 제품(가정용 싱크대)



베스티아주식회사
서울시 영등포구 영산로41길 11 SK Vcenter
TEL 02)790-0381 / FAX. 02)790-0391

NOTE

일자 : 2020.10.27
수정 : 2024.03.20

자재명	마감 사양	공급처	KS표시유무	비고
도어, 걸레받이	CORE	18T PB (15형, E0)		
	마감	양면 LPL(화이트)		
	EDGE	1T ABS		
	CORE	18T PB (15형, E0)		
	마감	양면 LPL(화이트)		
	뒷판	4.5T HDF(40형, E0) 몸통동일컬러 LPL		
BODY(몸통)	EDGE	0.6T PVC(몸통 동일컬러)		
		- 측면, 하부장 지판 3면 옛지마감		
		- 천판, 지판, 이동선반 1면 옛지마감		
	상판	BMC 상판		
상판	뒷선반	-		
	싱크볼	850 언더싱크볼(고정 브라켓 12개소)		
	배수구	후크형 대배수구 (봉수깊이 50이상)		
	хин지	110도(일반+댐핑)-도웰타입		
	손잡이	모닝손잡이(128P)		
	다보	축다보		
부지재, 철물	레일	블레일(L=450mm)		
	쇼바	가스쇼바 5kg.f		
	다리	150mm 비관동형(SB장 5개소, 그 외 4개소)		

베스티아(주) 서울특별시 영등포구 당산로 41길 11 702호(SK

V1 CENTER)
TEL. 02) 790-0381 FAX. 02-790-0391

CLIENT
성능 인증 제품(가정용 싱크대)

PROJECT TITLE

MODEL TITLE

DRAWING TITLE

DRAWN BY

CHECKED BY

APPROVAL BY

DATE

SCALE

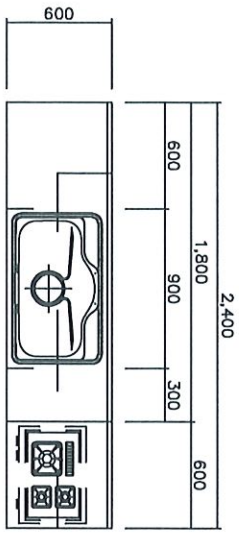
SHEET NO.

REV.

DRAWING NO.

001

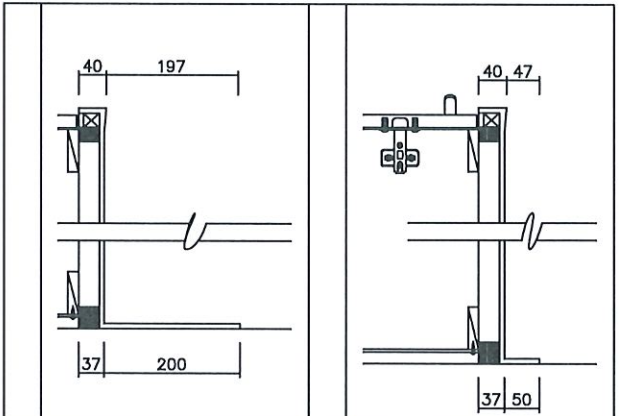
△



A

1 PLAN

2 DETAIL

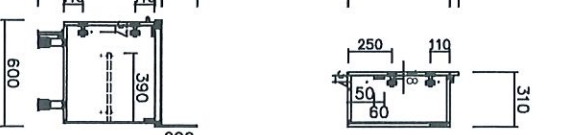
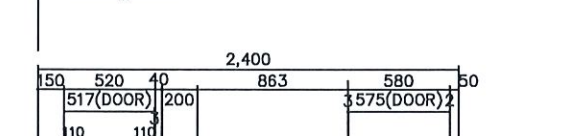
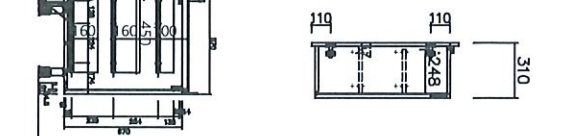
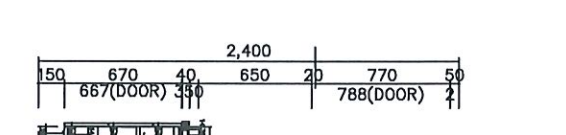
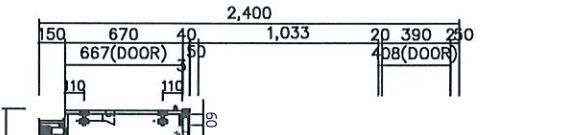
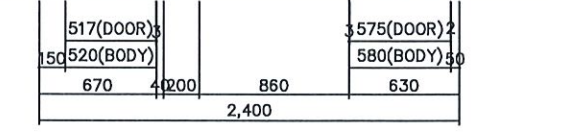
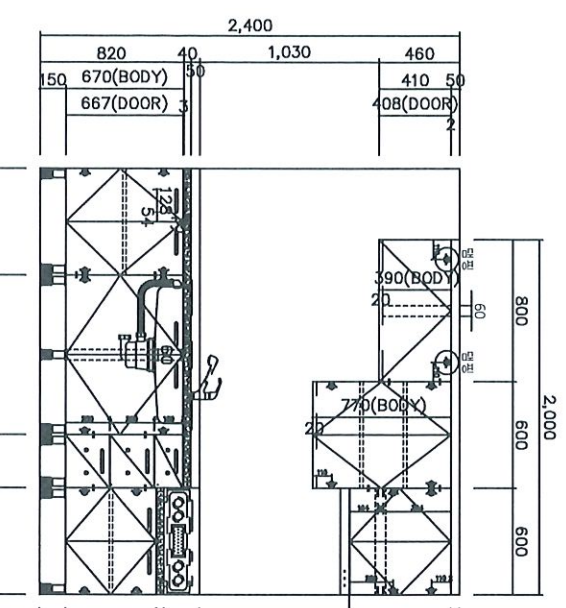


MATERIAL LIST

도어	18T P9 (135형) 60
CORE	양면 UP(내외부)
EDGE	1T ABS
BODY(물동)	
CORE	18T P9(135형) ED
부강	양면 UP(내외부)
외판	4.5T HD(40형) ED
EDGE	0.6T PVC(양동/동일/경리)
HARDWARE	
손잡이	모놀리thic(128P)
필치	110도(양반+일반)도열타입
다보	중대보
리얼	블리얼(=450mm)
소바	기스요바 3181
제이얼	930
다외알	150mm 비관중형(58형 5개소, 그외 4개소)

BESTTIA
베스티아 주식회사
서울시 영등포구 영상로41길 11 SK Vcenter
TEL 02)790-0381 / FAX 02)790-0391

NOTE



3 ELEVATION-A

4 SECTION-A

CLIENT	성능 인증 제품(가정용 싱크대)
PROJECT TITLE	
MODEL TITLE	
DRAWING TITLE	
DRAWN BY	
CHECKED BY	
APPROVAL BY	
DATE	2024. 03. 20
SHEET NO.	003
SCALE	
REV.	

성능 인증 관련 도면

- 공동주택용 현관장

- DATE: 2024. 03. 20

서울시 영등포구 당산로 41길 11 702호(SK V1 CENTER)
대표전화: (02) 790-0381 FAX: (02) 790-0391

인	인	인	인

성능 인증 제품 (공동주택용 현관장)

일자 : 2020.10.27
 수정 : 2024.03.20

자 재 명	마 감 사 양	공급처	KS표시 유무	비 고
도어, 걸레받이	CORE	18T PB (15형, E0)		
	마 감	양면 LPL(화이트)		
	EDGE	1T ABS		
	CORE	18T PB (15형, E0)		
	마 감	양면 LPL(화이트)		
BODY(몸통)	뒷 판	4.5T HDF(40형, E0) 몸통동일컬러 LPM		
	EDGE	0.6T PVC(몸통 동일컬러)		
		- 측면 : 3면 엷지마감		
		- 천판, 지판, 이동선반 1면 엷지마감		
	힌 지	110도(일반+댐핑)-도웰타입		
부자재, 철물	손잡이	모닝손잡이(128P)		
	다 보	족다보		
	레 일	2단 블레일(대폭) L:250mm		
	샷그린	90 파이		

베스티아(주) 서울특별시 영등포구 당산로 41길 11 702호(SK
 V1 CENTER)

TEL. 02) 790-0381 FAX. 02-790-0391

CLIENT : 성능 인증 제품(공동주택용 현관장)
 PROJECT TITLE :
 MODEL TITLE :
 DRAWING TITLE :
 DRAWN BY :
 CHECKED BY :
 APPROVAL BY :
 DATE : 2024. 03. 20 SCALE :
 SHEET NO. : 001 REV. :
 DRAWING NO. : 001

성능 인증 관련 도면

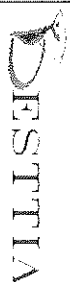
- 공동주택용 반침장

- DATE: 2024. 03. 20

서울시 영등포구 당산로 41길 11 702호(SK V1 CENTER)
대표전화: (02) 790-0381 FAX: (02) 790-0391

상	의				

성능 인증 제품 (공동주택용 반침장)



베스티아 주식회사
 서울시 영등포구 영삼2동411길 11 SK Vcenter
 TEL 02)790-0391 / FAX 02)790-0391

일자 : 2020.10.27
 수정 : 2024.03.20

자재명	마감 사양	공급처	KS표시유무	비고
도어, 걸레받이	CORE	18T PB (15형, E0)		
	마감	양면 LPL(화이트)		
	EDGE	1T ABS		
	CORE	18T PB (15형, E0)		
	마감	양면 LPL(화이트)		
BODY(몸통)	뒷판	4.5T HDF(40형, E0) 몸통동일컬러 LPL		
	EDGE	0.6T PVC(몸통 동일컬러)		
		- 측면 : 3면 엷지마감		
		- 천판, 지판, 이동선반 1면 엷지마감		
	힌지	110도(일반+댐핑)-도웰타입		
부자재, 철물	손잡이	모닝손잡이(128P)		
	다보	축다보		
	레일	3단 블레일(대폭) L:450mm		
	숫그린	90 파이		

베스티아(주) 서울특별시 영등포구 당산로 41길 11 702호(SK
 V1 CENTER)

TEL. 02) 790-0381 FAX. 02-790-0391

CLIENT
 성능 인증 제품(공동주택용 반침장)

PROJECT TITLE

MODEL TITLE

DRAWING TITLE

DRAWN BY

CHECKED BY

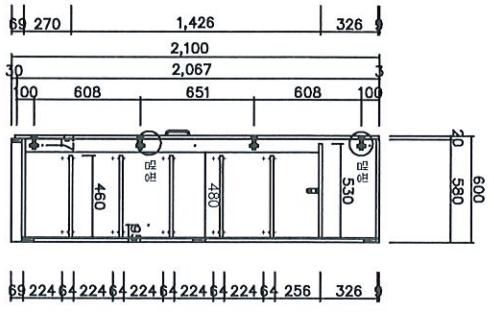
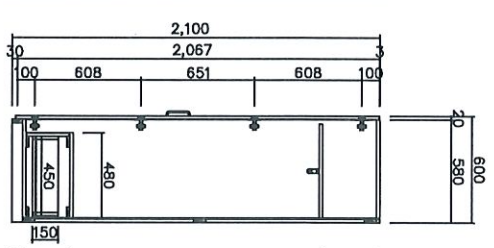
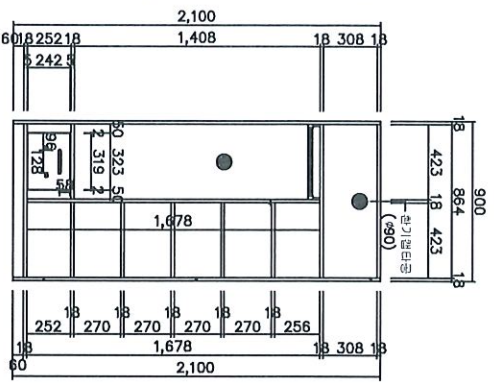
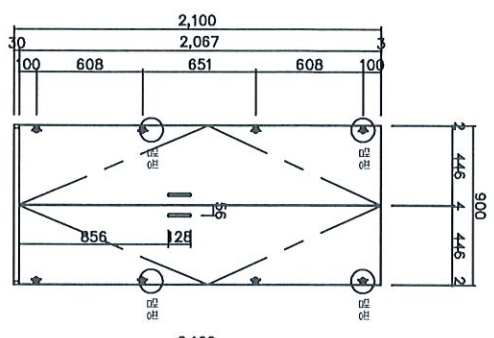
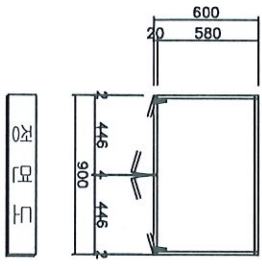
APPROVAL BY

DATE 2024. 03. 20 SCALE

SHEET NO. REV.

DRAWING NO. 001

MATERIAL LIST	
도어	CORE 18T PR(15% ED)
	마감 양면 UP(오퍼트)
EDGE	1T ABS
BODY(중공)	
CORE	18T PR(15% ED)
마감	양면 UP(오퍼트)
외판	4.5T HD(40% ED) 중공 동일 컬러 LPL
EDGE	0.6T PVC(중공 동일 컬러)
HARDWARE	
손잡이	모동손잡이(728P)
핀지	110도(엔락+덤락)노출타입
다보	죽다보
레일	공리일(L=450mm)
같이중리일	전판 고정용
순크림	936
케이싱	936



CLIENT: 성능 인증 제품(공공주택용 반침장)

PROJECT TITLE: 성능 인증 제품(공공주택용 반침장)

MODEL TITLE: 성능 인증 제품(공공주택용 반침장)

DRAWING TITLE: 성능 인증 제품(공공주택용 반침장)

DRAWN BY: 성능 인증 제품(공공주택용 반침장)

CHECKED BY: 성능 인증 제품(공공주택용 반침장)

APPROVAL BY: 성능 인증 제품(공공주택용 반침장)

DATE: 2024. 03. 20

SCALE: 성능 인증 제품(공공주택용 반침장)

SHEET NO: 성능 인증 제품(공공주택용 반침장)

DRAWING NO: 002