

원주태장2 A-1BL
일반가구 신발장

도면명

36B형_신발장
Rev. 01.

축척

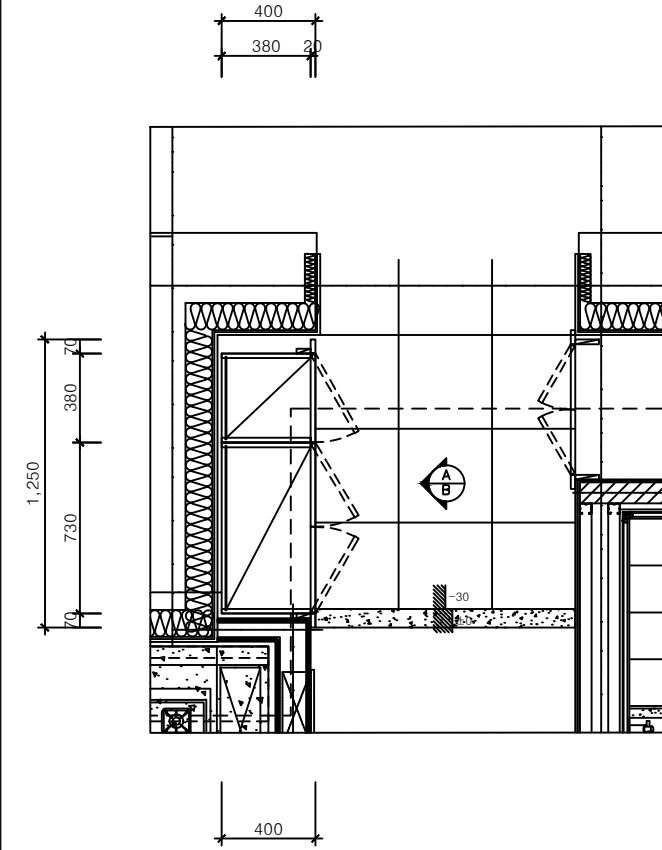
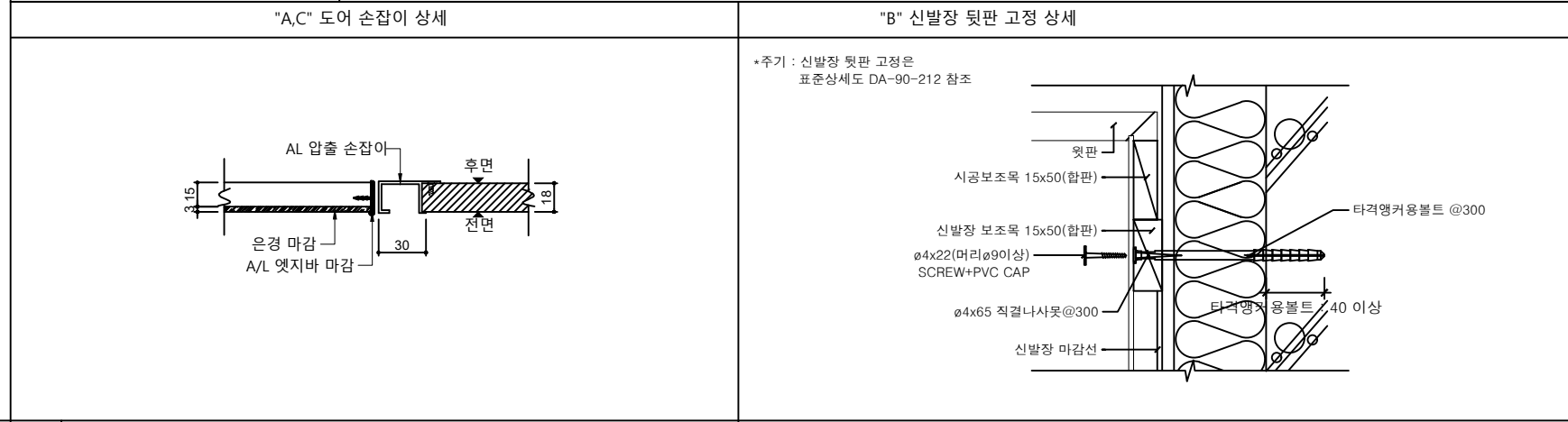
제작일자

승인



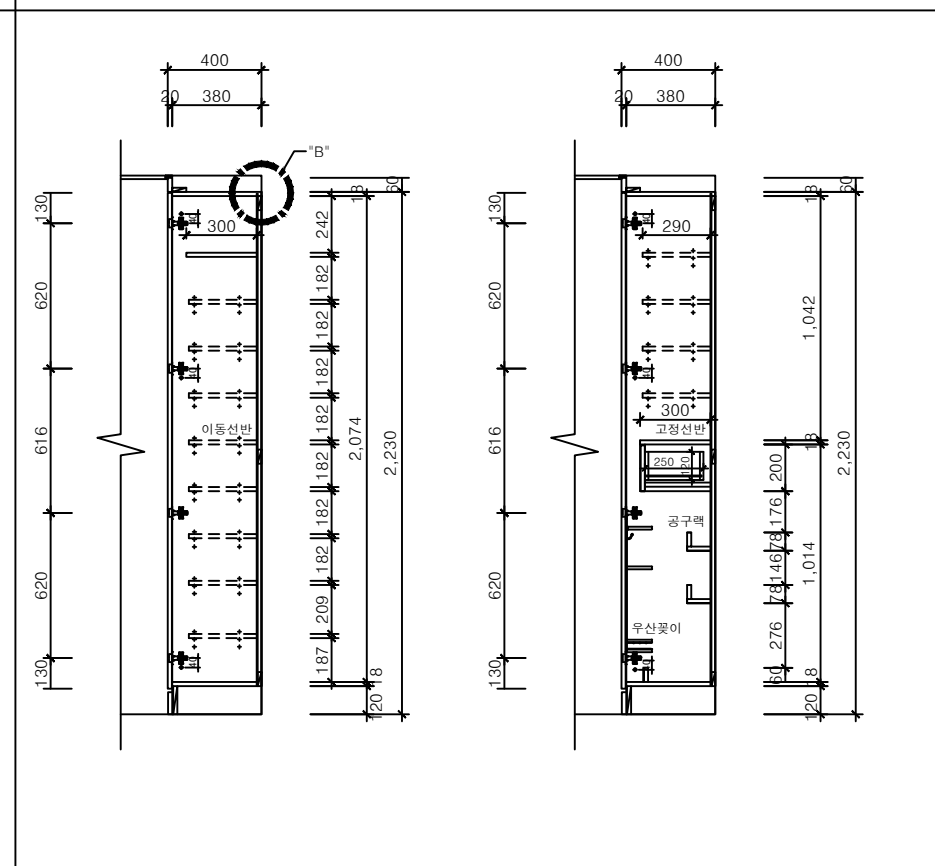
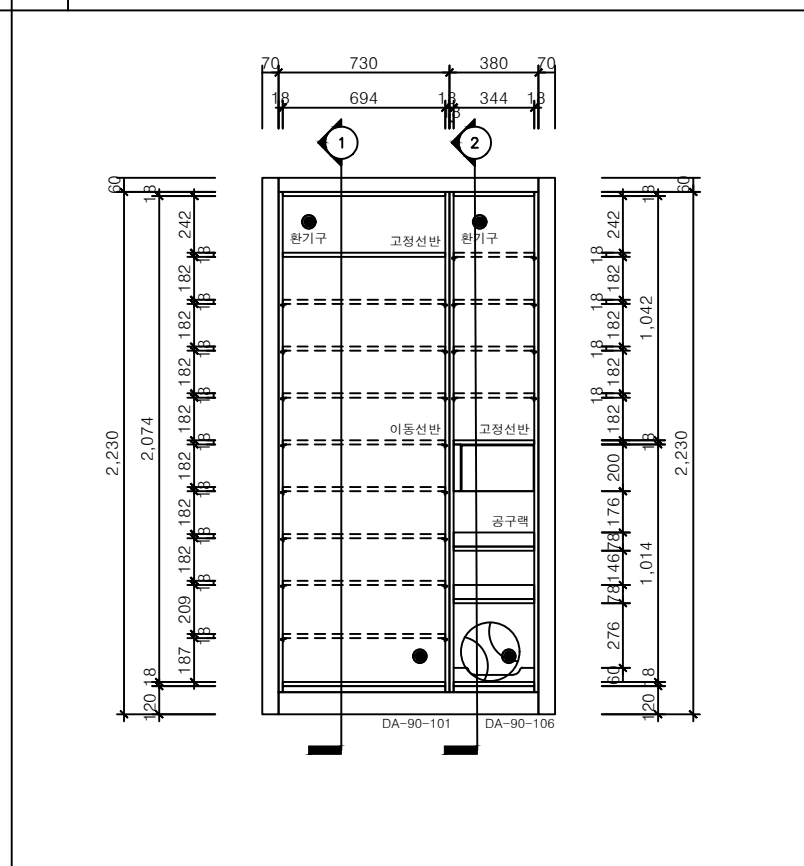
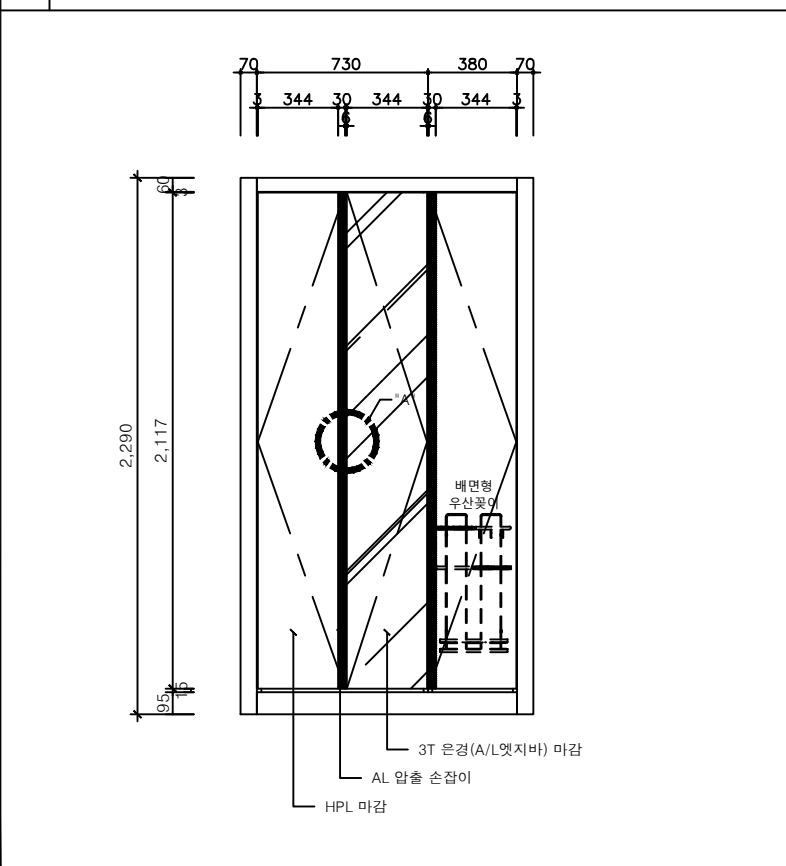
지에스산건 (주)

구분	마감사양	심재	표면재
문짝 / 마감판	HPL	THK 18 PB	HPL-LH_HPL 001 유광 / ABS THK 2t 옻지(전면 유사색 유광)
체대(측판 / 밑판 / 천판 / 선반 / 서랍앞판)	LPL	THK 18 PB	양면 LH_LPL 002 / ABS 옻지(THK 0.6)
필라 / 걸레받이	HPL	THK 18 PB	HPL-LH_HPL 001 유광 / ABS THK 2t 옻지(전면 유사색 유광)
뒷판	LPL	THK 3 HDF	전면후면-양면 LPL, 직접 인쇄 수성도로 도장, 데커레이션시트 또는 피니싱 포일
액세서리	문짝손잡이	AL 압출 손잡이	
	우산꽂이	현관쪽 도어부착형(세대당 1개소 적용)	
비고	1. 서랍장 : 서랍레일은 블레일을 적용하고 쉽게 빠지지 않는 구조일것		
	2. 측면 / 뒷면 노출 체대 : 문짝과 동일한 마감판 적용		
	3. 걸침 : Dowel은 Anchor 타입 적용, 탈착식 구조, 상하높이 조절기능, 뎀핑기능-걸침 2개소당 뎀핑힌지 1개 적용		
	4. 환기구 : 통당 PVC 환기구 2개소 적용		
	5. 옻지부착기준 : 옆판-3면(정면, 뒷면, 밑면), 윗판, 밑판, 선반-1면(정면)		
	6. 신발장 후면 보조목은 3개이상 적용		
	7. 기타사항 : 제작도면 승인시 상기 주요자재 사양을 준수하고, 기타 도면에 명시되지 않은 사항에 대해서는 공사 시방서 및 상세도 참고		



1 36B 신발장 확대 평면도

2 주요자재사양 & 부분상세도



3 입면도-A

4 내부 입면도

5 단면도-1,2