

# 품질검사 의뢰서

시험·검사종목	KS F 3200-밀도, 박리강도, 휨강도, 박리강도, 나사못유지력, 폼알데하이드 방출량 ( 재고량: )		
시료명	18T MDF(E0, 35형, 유니드 비티플러스)		
시료량	밀도[100*100=3], 박리강도[50*50=3], 휨강도[50*400=3(가로)+3(세로)], 나사못유지력[50*100=3(측면)+3(평면)], 폼알데하이드 방출량{50*150=24} ( 채취일: 2024. 9. 12. )		
시료 또는 자재 생산국	대한민국 ( 생산자: (주)유니드비티플러스 )		
시료 채취장소	우아미 생산공장 내		
시료 채취자	소속 ㈜태영건설	담당 업무 품질관리자	성명 김도영 (서명 또는 인)
입회자	소속 ITM건축사사무소	담당 업무 감리	성명 이진구 (서명 또는 인)
시험 및 시방기준	KS F 3200, 서울주택도시공사 시방서(SHCS 41 80 10 10:2020)		
성과 이용 목적	품질관리용		
공사 개요	공사명	SH_고덕강일 2BL 제로에너지 아파트 건설공사 일반가구	
	착공일	2024년 6월 24일	
	준공예정일	2024년 10월 31일	
발주자	서울주택도시공사(SH)		
시공자	㈜우아미		
국가중요시설 여부	해당없음		

「 건설기술 진흥법 」 제60조 제1항에 따라 품질시험·검사를 의뢰합니다.

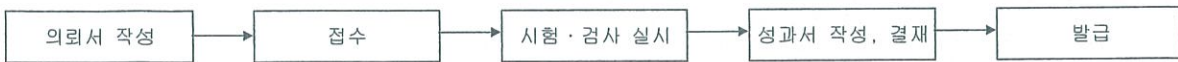
2024년 9월 12일

의뢰인 성명 ㈜우아미 (서명 또는 인)  
 전화번호 031-982-4547  
 주소 경기도 김포시 양촌읍 황곡로 201번길 63

### 비고

- 국가중요시설 여부는 "국가중요시설(시설명)"로 적습니다.
- 국가중요시설이란 대통령관저, 국회의사당, 대법원, 국가정보원, 중앙행정기관의 청사, 원자력발전소, 발전용량 100만kw 이상 발전소, 전국권으로 방송되는 공영 라디오·TV방송국, 라디오방송 송신출력 500만 Kw이상의 송신시설, 군사시설, 공항 및 댐 등을 말함

### 처리절차



자르는 선  
접수증

- 접수일:
- 의뢰 시험·검사 종목: KS F 3200-밀도, 박리강도, 휨강도, 박리강도, 나사못유지력, 폼알데하이드 방출량

- 시료명 및 시료량: 18T MDF(E0, 35형, 유니드 비티플러스)

밀도[100\*100=3], 박리강도[50\*50=3], 휨강도[50\*400=3(가로)+3(세로)], 나사못유지력[50\*100=3(측면)+3(평면)], 폼알데하이드 방출량{50\*150=24}

귀하께서 의뢰한 시험·검사 요청 건은 접수일부터 약 ( )일이 걸릴 예정임을 알려드리며 이 접수증을 발급합니다.

년 월 일

접수자:

성명

(서명 또는 인)

# 품질검사 의뢰서

시험·검사종목	KS F 3104-밀도, 박리강도, 휨강도, 박리강도, 나사못유지력, 폼알데하이드 방출량 (재고량: )				
시료명	18T PB(E0, 15형, 동화기업)				
시료량	밀도[100*100=3], 박리강도[50*50=3], 휨강도[50*400=3(가로)+3(세로)], 나사못유지력[50*100=3(측면)+3(평면)], 폼알데하이드 방출량[50*150=24] (채취일: 2024. 9. 12.)				
시료 또는 자재 생산국	대한민국 (생산자: 동화기업(주))				
시료 채취장소	우아미 생산공장 내				
시료 채취자	소속 ㈜태영건설	담당 업무 품질관리자	성명	김도영	(서명 또는 인)
입회자	소속 ITM건축사사무소	담당 업무 감리	성명	이진구	(서명 또는 인)
시험 및 시방기준	KS F 3104, 서울주택도시공사 시방서(SHCS 41 80 10 10:2020)				
성과 이용 목적	품질관리용				
공사 개요	공사명	SH_고덕강일 2BL 제로에너지 아파트 건설공사 일반가구			
	착공일	2024년	6월	24일	
	준공예정일	2024년	10월	31일	
발주자	서울주택도시공사(SH)				
시공자	㈜우아미				
국가중요시설 여부	해당없음				

「건설기술 진흥법」 제60조 제1항에 따라 품질시험·검사를 의뢰합니다.

2024년 월 일

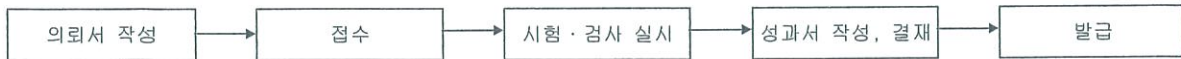
의뢰인 성명 ㈜우아미 (서명 또는 인)  
 전화번호 031-982-4547  
 주소 경기도 김포시 양촌읍 황금로 291번길 63



### 비고

- 국가중요시설 여부는 "국가중요시설(시설명)"로 적습니다.
- 국가중요시설이란 대통령관저, 국회의사당, 대법원, 국가정보원, 중앙행정기관의 청사, 원자력발전소, 발전용량 100만kw 이상 발전소, 전국권으로 방송되는 공영 라디오·TV방송국, 라디오방송 송신출력 500만 Kw이상의 송신시설, 군사시설, 공항 및 댐 등을 말함

### 처리절차



자르는 선  
접수증

- 접수일:
- 의뢰 시험·검사 종목: KS F 3104-밀도, 박리강도, 휨강도, 박리강도, 나사못유지력, 폼알데하이드 방출량

3. 시료명 및 시료량: 18T PB(E0, 15형, 동화기업)

밀도[100\*100=3], 박리강도[50\*50=3], 휨강도[50\*400=3(가로)+3(세로)], 나사못유지력[50\*100=3(측면)+3(평면)], 폼알데하이드 방출량[50\*150=24]

귀하께서 의뢰한 시험·검사 요청 건은 접수일부턴 약 ( )일이 걸릴 예정임을 알려드리며 이 접수증을 발급합니다.

년 월 일

접수자:

성명

(서명 또는 인)

# 품질검사 의뢰서

시험·검사종목	KS F 3200-밀도, 나사못유지력, 폼알데하이드 방출량 ( 재고량: )				
시료명	3T HDF(E0, 40형, 동화기업)				
시료량	밀도[100*100=3], 휘강도[50*400=3(가로)+3(세로)], 폼알데하이드 방출량{50*150=33} ( 채취일: 2024. 9. 12. )				
시료 또는 자재 생산국	대한민국 ( 생산자: 동화기업(주) )				
시료 채취장소	우아미 생산공장 내				
시료 채취자	소속	담당 업무	성명	김도영	(서명 또는 인)
	㈜태영건설	품질관리자			
입회자	소속	담당 업무	성명	이진구	(서명 또는 인)
	ITM건축사사무소	감리			
시험 및 시방기준	KS F 3200, 서울주택도시공사 시방서(SHCS 41 80 10 10:2020)				
성과 이용 목적	품질관리용				
공사 개요	공사명	SH_고덕강일 2BL 제로에너지 아파트 건설공사 일반가구			
	착공일	2024년	6월	24일	
	준공예정일	2024년	10월	31일	
발주자	서울주택도시공사(SH)				
시공자	㈜우아미				
국가중요시설 여부	해당없음				

「 건설기술 진흥법 」 제60조 제1항에 따라 품질시험·검사를 의뢰합니다.

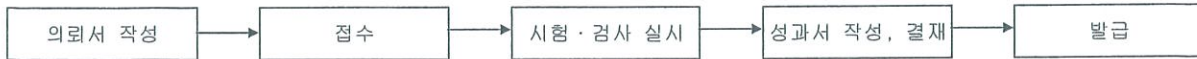
2024년 월 일

의뢰인 성명 (주)우아미 (서명 또는 인)  
 전화번호 031-982-4547  
 주소 경기도 김포시 양촌읍 황금로 291번길 63



- 비고
- 국가중요시설 여부는 "국가중요시설(시설명)"로 적습니다.
  - 국가중요시설이란 대통령관저, 국회의사당, 대법원, 국가정보원, 중앙행정기관의 청사, 원자력발전소, 발전용량 100만kw 이상 발전소, 전국권으로 방송되는 공영 라디오·TV방송국, 라디오방송 송신출력 500만 Kw이상의 송신시설, 군사시설, 공항 및 댐 등을 말함

### 처리절차



자르는 선  
접수증

- 접수일:
- 의뢰 시험·검사 종목: KS F 3200-밀도, 나사못유지력, 폼알데하이드 방출량
- 시료명 및 시료량: 3T HDF(E0, 40형, 동화기업)

밀도[100\*100=3], 휘강도  
 [50\*400=3(가로)+3(세로)]  
 , 폼알데하이드 방출량  
 {50\*150=33}

귀하께서 의뢰한 시험·검사 요청 건은 접수일부터 약 ( )일이 걸릴 예정임을 알려드리며 이 접수증을 발급합니다.

년 월 일

접수자:

성명 (서명 또는 인)

# 품질검사 의뢰서

시험·검사종목	SPS-KHFC 001-0438[인장강도, 인열강도, 내약품성, 두께, 중공속, 프탈레이트] 실내공기질공정시험방법(폼알데하이드, 총휘발성유기화합물, 5VOC)				( 재고량: )
시료명	PET시트 (현대L&C)				
시료량	인장강도, 인열강도, 내약품성, 두께[1M], 중공속[50*50=2], 프탈레이트[50*50=2] 실내공기질공정시험[160*160=4]				( 채취일: 2024. 9. 12. )
시료 또는 자재 생산국	대한민국 ( 생산자: (주)현대L&C )				
시료 채취장소	우아미 생산공장 내				
시료 채취자	소속	담당 업무	성명	김도영	(서명 또는 인)
	(주)태영건설	품질관리자			
입회자	소속	담당 업무	성명	이진구	(서명 또는 인)
	ITM건축사사무소	감리			
시험 및 시방기준	단체표준 SPS-KHFC 001-0438, 실내공기질공정시험방법(환경부), 서울주택도시공사 시방서(SHCS 41 80 10 10:				
성과 이용 목적	품질관리용				
공사 개요	공사명	SH_고덕강일 2BL 제로에너지 아파트 건설공사 일반가구			
	착공일	2024년	6월	24일	
	준공예정일	2024년	10월	31일	
발주자	서울주택도시공사(SH)				
시공자	(주)우아미				
국가중요시설 여부	해당없음				

「 건설기술 진흥법 」 제60조 제1항에 따라 품질시험·검사를 의뢰합니다.

2024년 9월 12일

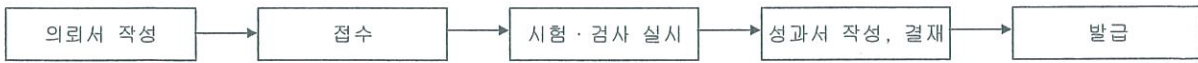
의뢰인      성명      (주)우아미      (서명 또는 인)

전화번호      031-982-4547

주소      경기도 김포시 양촌읍 황금로 291번길 63

- 비고
- 국가중요시설 여부는 "국가중요시설(시설명)"로 적습니다.
  - 국가중요시설이란 대통령관저, 국회의사당, 대법원, 국가정보원, 중앙행정기관의 청사, 원자력발전소, 발전용량 100만kw 이상 발전소, 전국권으로 방송되는 공영 라디오·TV방송국, 라디오방송 송신출력 500만 Kw이상의 송신시설, 군사시설, 공항 및 댐 등을 말함

### 처리절차



자르는 선  
접수증

- 접수일:
- 의뢰 시험·검사 종목:      SPS-KHFC 001-0438[인장강도, 인열강도, 내약품성, 두께, 중공속, 프탈레이트]■ 실내공기질공정시험방법(폼알데하이드, 총휘발성유기화합물, 5VOC)
- 시료명 및 시료량:      PET시트 (현대L&C)

인장강도, 인열강도, 내약품성, 두  
께[1M], 중공속[50\*50=2], 프탈레  
이트[50\*50=2]  
실내공기질공정시험[160\*160=4]

귀하께서 의뢰한 시험·검사 요청 건은 접수일부터 약 ( )일이 걸릴 예정임을 알려드리며 이 접수증을 발급합니다.

년 월 일

접수자:

성명      (서명 또는 인)

## 품질검사 의뢰서

시험·검사종목	SPS-KHFC 001-0438[인장강도, 인열강도, 내약품성, 두께, 중금속, 프탈레이트] 실내공기질공정시험방법(폼알데하이드, 총휘발성유기화합물, 5VOC) ( 재고량: )				
시료명	PP시트 (부성그라비아)				
시료량	인장강도, 인열강도, 내약품성, 두께[1M], 중금속[50*50-2], 프탈레이트[50*50-2] 실내공기질공정시험[160*160=4] ( 채취일: 2024. 9. 12. )				
시료 또는 자재 생산국	대한민국 ( 생산자: ㈜부성그라비아 )				
시료 채취장소	우아미 생산공장 내				
시료 채취자	소속 ㈜태영건설	담당 업무 품질관리자	성명	김도영	(서명 또는 인)
입회자	소속 ITM건축사사무소	담당 업무 감리	성명	이진구	(서명 또는 인)
시험 및 시방기준	단체표준 SPS-KHFC 001-0438, 실내공기질공정시험방법(환경부), 서울주택도시공사 시방서(SHCS 41 80 10 10:				
성과 이용 목적	품질관리용				
공사 개요	공사명	SH_고덕강일 2BL 제로에너지 아파트 건설공사 일반가구			
	착공일	2024년	6월	24일	
	준공예정일	2024년	10월	31일	
발주자	서울주택도시공사(SH)				
시공자	㈜우아미				
국가중요시설 여부	해당없음				

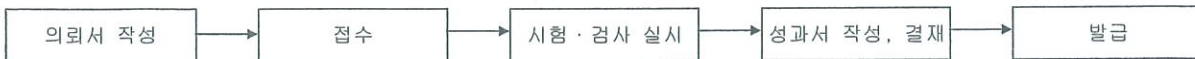
「 건설기술 진흥법 」 제60조 제1항에 따라 품질시험·검사를 의뢰합니다.

2024년 월 일

의뢰인 성명 (주)우아미 (서명 또는 인)  
전화번호 031-982-4547  
주소 경기도 김포시 양촌읍 황금로 291번길 63

- 비고
- 국가중요시설 여부는 "국가중요시설(시설명)"로 적습니다.
  - 국가중요시설이란 대통령관저, 국회의사당, 대법원, 국가정보원, 중앙행정기관의 청사, 원자력발전소, 발전용량 100만kw 이상 발전소, 전국권으로 방송되는 공영 라디오·TV방송국, 라디오방송 송신출력 500만 Kw이상의 송신시설, 군사시설, 공항 및 댐 등을 말함

### 처리절차



자르는 선  
접수증

- 접수일:
- 의뢰 시험·검사 종목: SPS-KHFC 001-0438[인장강도, 인열강도, 내약품성, 두께, 중금속, 프탈레이트]■ 실내공기질공정시험방법(폼알데하이드, 총휘발성유기화합물, 5

3. 시료명 및 시료량: PP시트 (부성그라비아)

인장강도, 인열강도, 내약  
품성, 두께[1M], 중금속  
[50\*50-2], 프탈레이트  
[50\*50-2]  
실내공기질공정시험  
[160\*160=4]

귀하께서 의뢰한 시험·검사 요청 건은 접수일부터 약 ( )일이 걸릴 예정임을 알려드리며 이 접수증을 발급합니다.

년 월 일

접수자:

성명 (서명 또는 인)

## 품질검사 의뢰서

시험·검사종목	SPS-KHFC 001-0438[원지무게, 수지함량]			( 재고량: )
시료명	LPL ( ㈜호산LPL )			
시료량	원지무게[원지 100*100=2], 수지함량[함침지 100*100=2]			( 채취일: 2024. 9. 12. )
시료 또는 자재 생산국	대한민국 ( 생산자: ㈜호산LPL )			
시료 채취장소	우아미 생산공장 내			
시료 채취자	소속	담당 업무	성명	김도영 (서명 또는 인)
	㈜태영건설	품질관리자		
입회자	소속	담당 업무	성명	이진구 (서명 또는 인)
	ITM건축사사무소	감리		
시험 및 시방기준	단체표준 SPS-KHFC 001-0438, 서울주택도시공사 시방서(SHCS 41 80 10 10:2020)			
성과 이용 목적	품질관리용			
공사 개요	공사명	SH_고덕강일 2BL 제로에너지 아파트 건설공사 일반가구		
	착공일	2024년 6월 24일		
	준공예정일	2024년 10월 31일		
발주자	서울주택도시공사(SH)			
시공자	㈜우아미			
국가중요시설 여부	해당없음			

「 건설기술 진흥법 」 제60조 제1항에 따라 품질시험·검사를 의뢰합니다.

2024년 월 일

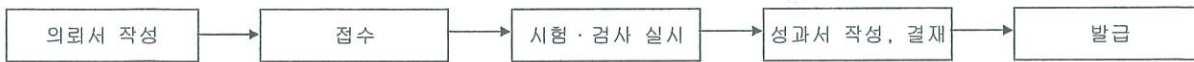
의뢰인 성명 ( ㈜우아미 (서명 또는 인)  
전화번호 031-982-4547  
주소 경기도 김포시 양촌읍 황금로 291번길 63



### 비고

- 국가중요시설 여부는 "국가중요시설(시설명)"로 적습니다.
- 국가중요시설이란 대통령관저, 국회의사당, 대법원, 국가정보원, 중앙행정기관의 청사, 원자력발전소, 발전용량 100만kw 이상 발전소, 전국권으로 방송되는 공영 라디오·TV방송국, 라디오방송 송신출력 500만 Kw이상의 송신시설, 군사시설, 공항 및 댐 등을 말함

### 처리절차



### 자르는 선 접수증

- 접수일:
- 의뢰 시험·검사 종목: SPS-KHFC 001-0438[원지무게, 수지함량]

3. 시료명 및 시료량: LPL ( ㈜호산LPL )

원지무게[원지 100\*100=2], 수지함량[함침지 100\*100=2]

귀하께서 의뢰한 시험·검사 요청 건은 접수일부턴 약 ( )일이 걸릴 예정임을 알려드리며 이 접수증을 발급합니다.

년 월 일

접수자:

성명 (서명 또는 인)

# 품질검사 의뢰서

시험·검사종목	SPS-KHFC 001-0438[무게, 내박리성, 내수성, 내스크래치], 실내공기질공정시험방법(폼알데하이드, 총휘발성유기화합물, 5VOC)			( 재고량: )
시료명	피니싱호일 (㈜부성그라비아)			
시료량	무게 [100*100=2], 내박리성 [300*300=2], 내수성 [300*300=3], 내스크래치 [50*150=2], 내수성 [원지 100*100=10], 실내공기질공정시험 [160*160=4]			( 채취일: 2024. 9. 12. )
시료 또는 자재 생산국	대한민국 ( 생산자: ㈜부성그라비아 )			
시료 채취장소	우아미 생산공장 내			
시료 채취자	소속	담당 업무	성명	김도영 (서명 또는 인)
	㈜태연건설	품질관리자		
입회자	소속	담당 업무	성명	이진구 (서명 또는 인)
	ITM건축사사무소	감리		
시험 및 시방기준	단체표준 SPS-KHFC 001-0438, 실내공기질공정시험방법(환경부), 서울주택도시공사 시방서(SHCS 41 80 10 10:			
성과 이용 목적	품질관리용			
공사 개요	공사명	SH_고덕강일 2BL 제로에너지 아파트 건설공사 일반가구		
	착공일	2024년	6월	24일
	준공예정일	2024년	10월	31일
발주자	서울주택도시공사(SH)			
시공자	㈜우아미			
국가중요시설 여부	해당없음			

「 건설기술 진흥법 」 제60조 제1항에 따라 품질시험·검사를 의뢰합니다.

2024년 9월 12일

의뢰인 성명 (주)우아미 (서명 또는 인)

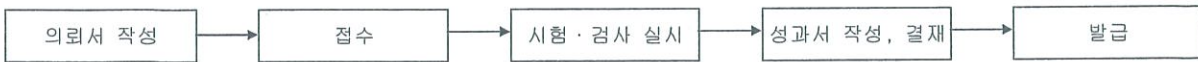
전화번호 031-982-4547

주소 경기도 김포시 양촌읍 황금로 291번길 63



- 비고
- 국가중요시설 여부는 "국가중요시설(시설명)"로 적습니다.
  - 국가중요시설이란 대통령관저, 국회의사당, 대법원, 국가정보원, 중앙행정기관의 청사, 원자력발전소, 발전용량 100만kw 이상 발전소, 전국권으로 방송되는 공영 라디오·TV방송국, 라디오방송 송신출력 500만 Kw이상의 송신시설, 군사시설, 공항 및 댐 등을 말함

### 처리절차



자르는 선  
접수증

- 접수일:
- 의뢰 시험·검사 종목: SPS-KHFC 001-0438[무게, 내박리성, 내수성, 내스크래치], 실내공기질공정시험방법(폼알데하이드, 총휘발성유기화합물, 5VOC)
- 시료명 및 시료량: 피니싱호일 (㈜부성그라비아)

무게 [100\*100=2], 내박리성 [300\*300=2], 내수성 [300\*300=3], 내스크래치 [50\*150=2], 내수성 [원지 100\*100=10], 실내공기질공정시험 [160\*160=4]

귀하께서 의뢰한 시험·검사 요청 건은 접수일부터 약 ( )일이 걸릴 예정임을 알려드리며 이 접수증을 발급합니다.

년 월 일

접수자:

성명 (서명 또는 인)

# 품질검사 의뢰서

시험·검사종목	SPS-KHFC 001-0438[내구성, 내식성]		( 재고량: )	
시료명	커피지(상성정밀공업)			
시료량	내구성 시험[2개], 내식성 시험[3개]		( 채취일: 2024. 9. 12. )	
시료 또는 자재 생산국	대한민국 ( 생산자: ㈜상성정밀공업 )			
시료 채취장소	우아미 생산공장 내			
시료 채취자	소속	담당 업무	성명	(서명 또는 인)
	㈜태영건설	품질관리자	김도영	
입회자	소속	담당 업무	성명	(서명 또는 인)
	ITM건축사사무소	감리	이진구	
시험 및 시방기준	단체표준 SPS-KHFC 001-0438, 서울주택도시공사 시방서(SHCS 41 80 10 10:2020)			
성과 이용 목적	품질관리용			
공사 개요	공사명	SH_고덕강일 2BL 제로에너지 아파트 건설공사 일반가구		
	착공일	2024년 6월 24일		
	준공예정일	2024년 10월 31일		
발주자	서울주택도시공사(SH)			
시공자	㈜우아미			
국가중요시설 여부	해당없음			

「 건설기술 진흥법 」 제60조 제1항에 따라 품질시험·검사를 의뢰합니다.

2024년 9월 12일

의뢰인 성명 (주)우아미 (서명 또는 인)

전화번호 031-982-4547

주소 경기도 김포시 양촌읍 황금로 291번길 63



- 비고
- 국가중요시설 여부는 "국가중요시설(시설명)"로 적습니다.
  - 국가중요시설이란 대통령관저, 국회의사당, 대법원, 국가정보원, 중앙행정기관의 청사, 원자력발전소, 발전용량 100만kw 이상 발전소, 전국권으로 방송되는 공영 라디오·TV방송국, 라디오방송 송신출력 500만 Kw이상의 송신시설, 군사시설, 공항 및 댐 등을 말함

### 처리절차



자르는 선  
접수증

- 접수일:
- 의뢰 시험·검사 종목: SPS-KHFC 001-0438[내구성, 내식성]
- 시료명 및 시료량: 커피지(상성정밀공업) 내구성 시험[2개], 내식성 시험[3개]

귀하께서 의뢰한 시험·검사 요청 건은 접수일로부터 약 ( )일이 걸릴 예정임을 알려드리며 이 접수증을 발급합니다.

년 월 일

접수자:

성명 (서명 또는 인)

# 품질검사 의뢰서

시험·검사종목	SPS-KHFC 001-0438[내구성, 내식성]		( 재고량: )	
시료명	엠펙블래일(삼성정밀공업)			
시료량	내구성 시험[2개], 내식성 시험[3개]		( 채취일: 2024. 9. 12. )	
시료 또는 자재 생산국	대한민국 ( 생산자: ㈜삼성정밀공업 )			
시료 채취장소	우아미 생산공장 내			
시료 채취자	소속	담당 업무	성명	(서명 또는 인)
	㈜태영건설	품질관리자	김도영	
입회자	소속	담당 업무	성명	(서명 또는 인)
	ITM건축사사무소	감리	이진구	
시험 및 시방기준	단체표준 SPS-KHFC 001-0438, 서울주택도시공사 시방서(SHCS 41 80 10 10:2020)			
성과 이용 목적	품질관리용			
공사 개요	공사명	SH_고덕강일 2BL 제로에너지 아파트 건설공사 일반가구		
	착공일	2024년 6월 24일		
	준공예정일	2024년 10월 31일		
발주자	서울주택도시공사(SH)			
시공자	㈜우아미			
국가중요시설 여부	해당없음			

「 건설기술 진흥법 」 제60조 제1항에 따라 품질시험·검사를 의뢰합니다.

2024년 월 일

의뢰인 성명 (우아미) (서명 또는 인)

전화번호 031-982-4547

주소 경기도 김포시 양촌읍 황금로 291번길 63



- 비고
- 국가중요시설 여부는 "국가중요시설(시설명)"로 적습니다.
  - 국가중요시설이란 대통령관저, 국회의사당, 대법원, 국가정보원, 중앙행정기관의 청사, 원자력발전소, 발전용량 100만kw 이상 발전소, 전국권으로 방송되는 공영 라디오·TV방송국, 라디오방송 송신출력 500만 Kw이상의 송신시설, 군사시설, 공항 및 댐 등을 말함

### 처리절차



자르는 선  
접수증

- 접수일:
- 의뢰 시험·검사 종목: SPS-KHFC 001-0438[내구성, 내식성]
- 시료명 및 시료량: 엠펙블래일(삼성정밀공업) 내구성 시험[2개], 내식성 시험[3개]

귀하께서 의뢰한 시험·검사 요청 건은 접수일부터 약 ( )일이 걸릴 예정임을 알려드리며 이 접수증을 발급합니다.

년 월 일

접수자:

성명 (서명 또는 인)

## 품질검사 의뢰서

시험·검사종목	실내공기질공정시험방법(폼알데하이드, 총휘발성유기화합물, 톨루엔) (재고량: )		
시료명	접착제(성우6500) <i>6500</i>		
시료량	1통	(채취일: 2024. 9. 12.)	
시료 또는 자재 생산국	대한민국 (생산자: ㈜성우플러스)		
시료 채취장소	우아미 생산공장 내		
시료 채취자	소속 ㈜태영건설	담당 업무 품질관리자	성명 김도영 (서명 또는 인)
입회자	소속 ITM건축사사무소	담당 업무 감리	성명 이진구 (서명 또는 인)
시험 및 시방기준	실내공기질공정시험(환경부), 서울주택도시공사 시방서(SHCS 41 80 10 10:2020)		
성과 이용 목적	품질관리용		
공사 개요	공사명	SH_고덕강일 2BL 제로에너지 아파트 건설공사 일반가구	
	착공일	2024년 6월 24일	
	준공예정일	2024년 10월 31일	
발주자	서울주택도시공사(SH)		
시공자	㈜우아미		
국가중요시설 여부	해당없음		

「건설기술 진흥법」 제60조 제1항에 따라 품질시험·검사를 의뢰합니다.

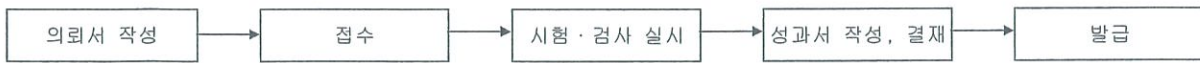
2024년 월 일

의뢰인 성명 (주)우아미 (서명 또는 인)  
전화번호 031-982-4547  
주소 경기도 김포시 양촌읍 황금로 291번길 63



- 비고
- 국가중요시설 여부는 "국가중요시설(시설명)"로 적습니다.
  - 국가중요시설이란 대통령관저, 국회의사당, 대법원, 국가정보원, 중앙행정기관의 청사, 원자력발전소, 발전용량 100만kw 이상 발전소, 전국권으로 방송되는 공영 라디오·TV방송국, 라디오방송 송신출력 500만 Kw이상의 송신시설, 군사시설, 공항 및 댐 등을 말함

### 처리절차



자르는 선  
접수증

- 접수일:
- 의뢰 시험·검사 종목: 실내공기질공정시험방법(폼알데하이드, 총휘발성유기화합물, 톨루엔)
- 시료명 및 시료량: 접착제(성우6500) 1통

귀하께서 의뢰한 시험·검사 요청 건은 접수일부터 약 ( )일이 걸릴 예정임을 알려드리며 이 접수증을 발급합니다.

년 월 일

접수자:

성명 (서명 또는 인)