

PROJECT :

현대건설-힐스테이지 수지 구청역

주방가구공사

도면승인란

	성명	날인	날짜	비고
-				
감리				
현대건설	이동찬	<i>dm</i>	21. 10. 21	
넥시스				

BEYOND THE KITCHEN

NEXIS

서울시 강서구 양천로 366 미래클빌딩 7층 TEL:02)3662-1744 FAX:02)3663-2128
공장/경상북도 고령군 개진면 양전리 595 TEL: 054)954-4545(代), FAX: 054)954-4563

PROJECT :

현대건설-힐스테이지 수지 구청역

주방가구공사

"59A" [1층] (4세대)
[기준층] (72세대)
"59B" [기준층] (4세대)
"62" [1층] (2세대)
[기준층] (108세대)
"63" [기준층] (6세대)
"75" [1층] (1세대)
[기준층] (18세대)
"77" [기준층] (1세대)
"79A" [1층] (2세대)
[기준층] (72세대)
"79B" [기준층] (4세대)
"84A" [1층] (6세대)
[기준층] (216세대)
"84B" [기준층] (12세대)
(총 528세대)

NO.	도면명	불출일
1	샘플가도면	2021. 06.22
2	샘플제작도면	2021. 08.04
3	본물량가도면	2021. 08.06
4	본물량제작도면	

도면승인란				
	성명	날인	날짜	비고
기획설계팀	김태건 부장			
공사관리팀	황상윤 과장			
외주팀	조지형 부장			
외주구매팀	구자훈 실장			



PROJECT :

현대건설-힐스테이지 수지 구청역

59A~63

슬라이딩 5T 유리
< G-glass: GG 19-AK 6039 >

몸통	판재	THK 15 PB (E0 .)
	표면재	P.P < 데코밸리: DX 1923 > [THK 0.6 PVC엿지마감]
뒷판	판재	THK 3 HDF (E0 .)
	표면재	양면-P.P(몸통과 동일)
상부 도어 키큰장 (TL)	판재	THK 18 MDF(E0 .) /후면-P.P < KCC: PED 02 >
	마감재	PET O.L < KCC: PED 02 > [THK 1 ABS엿지 마감 PUR]
상부 유리 도어	판재	THK 15 MDF(E0 .) /후면-P.P < KCC: PED 02 >
	마감재	3T 패턴유리 < G-glass: GG 19-AK 02 > [4면-A/L엿지 [IK-A43색상(미첸드)]]
하부 도어	판재	THK 18 MDF(E0 .) /후면-P.P < KCC: PEA 42 >
	마감재	PET O.L < KCC: PEA 42 > [THK 1 ABS엿지 마감 PUR]
체사	판재	THK 18 MDF(E0 .) 인판
	마감재	상부 도어와 동일
갈레 받이	판재	
	마감재	하부 도어와 동일 + 투명발(케쳐 유사색적용)
상판	판재	인조대리석 제외
	품명	

부자재

힌지	110°+90° 엠핑 내장형 <문주> + 유로볼트
손잡이	상부:내림 손잡이형 하부:목찬널 PET < KCC: PEA 42 >
레일	직각 텐덤 서랍재(CBZ84(소))<세바> (L:500)
다보	"ㄱ"형 다보
싱크볼	ESL 4078 RQ(780볼)<천일>포함, 와이어바스켓<가쿠본
배수구	탈수 배수구 행거조명(클리어 블루투스/실바)<디앤뉴><가쿠본
행거ACC(디럭스 11자 2단선반, 다용도걸이/실바)<디앤뉴><가쿠본	
디럭스 칼꽃이, 디럭스 수저분리함, DS 후라이팬 서랍<디앤뉴>	
푸쉬버튼(마그네틱 캐처) <문주>	
미드웨이 슬라이딩(406/412)<코파> 폴딩도어 H/W(869/872)<코파>	
ALO인출망장(MZ-60)<미첸드> 엠지 땅콩코너선반(MZ-61)<미첸드>	
횡방지철물<미첸드>	ZL-F 11 (매입형 LED조명) <쿠스코><가쿠본
	ZL-F 22 (노출형 LED조명) <쿠스코><가쿠본

75~84B

시트 < 현대: PQV 43 T >

몸통	판재	THK 15 PB (E0 .)
	표면재	P.P < 데코밸리: DX 1923 > [THK 0.6 PVC엿지마감]
뒷판	판재	THK 3 HDF (E0 .)
	표면재	양면-P.P(몸통과 동일)
상부 도어 키큰장 (TL)	판재	THK 18 MDF(E0 .) /후면-P.P < 한화: GY 01 DMT >
	마감재	PET O.L < 한화: GY 01 DMT > [THK 1 ABS엿지 마감 PUR]
상부 유리 도어	판재	THK 15 MDF(E0 .) /후면-P.P < 한화: GY 01 DMT >
	마감재	3T 패턴유리 < G-glass: GG 19-AK 01 > [4면-A/L엿지 [IK-A51색상(미첸드)]]
하부 도어	판재	THK 18 MDF(E0 .) /후면-P.P < 선우시스텍: EGGGER-H3114 ST9 >
	마감재	PET O.L<선우시스텍: EGGGER-H3114 ST9 > [THK 1 ABS엿지 마감 PUR]
체사	판재	THK 18 MDF(E0 .) 인판
	마감재	상부 도어와 동일
갈레 받이	판재	
	마감재	하부 도어와 동일 + 투명발(케쳐 유사색적용)
상판	판재	인조대리석 제외
	품명	

부자재

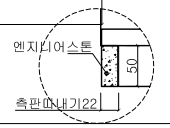
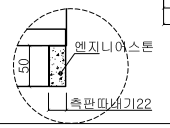
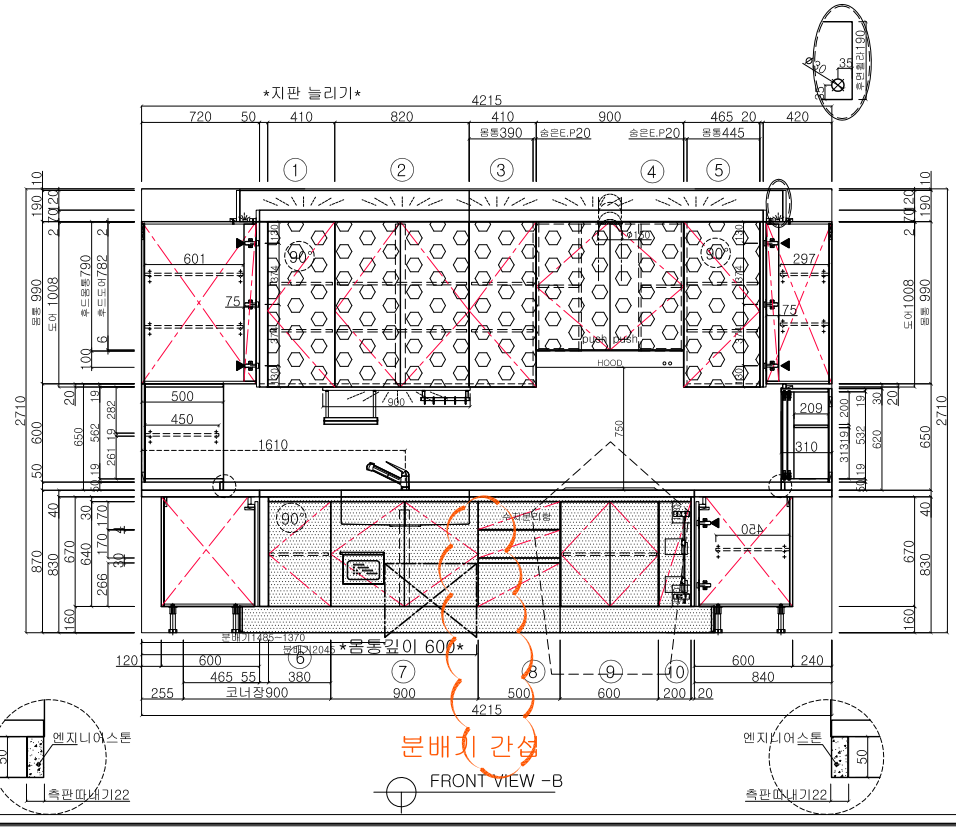
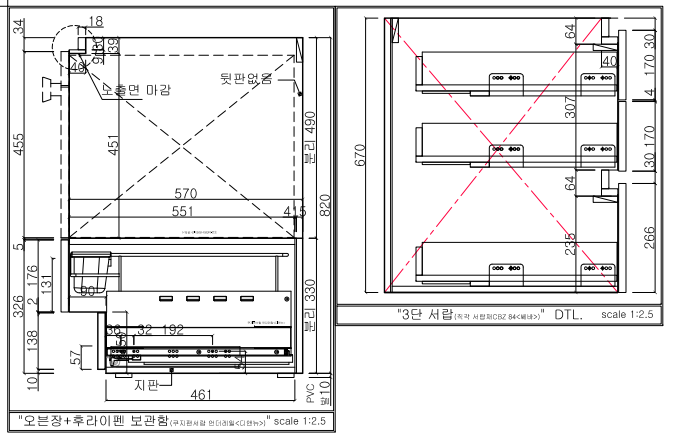
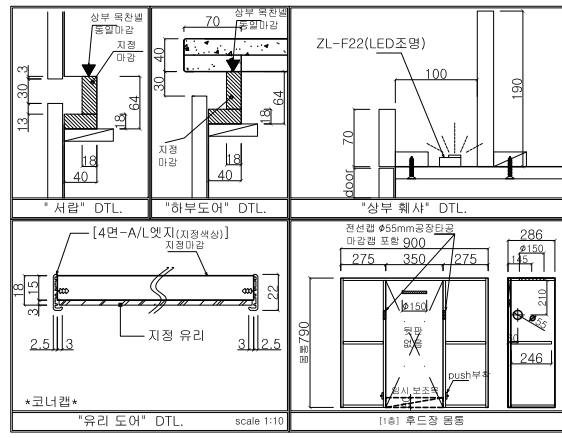
힌지	110°+90° 엠핑 내장형 <문주> + 유로볼트
손잡이	상부:내림 손잡이형 하부:목찬널 PET<선우시스텍: EGGGER-H3114 ST9 >
레일	직각 텐덤 서랍재(CBZ84(소))<세바> (L:500)
다보	"ㄱ"형 다보
싱크볼	ESL 4078 RQ(780볼)<천일>포함, 와이어바스켓<가쿠본
배수구	탈수 배수구 행거조명(클리어 블루투스/흑니켈)<디앤뉴><가쿠본
행거ACC(디럭스 11자 2단선반, 다용도걸이/흑니켈)<디앤뉴><가쿠본	
디럭스 칼꽃이, 디럭스 수저분리함, DS 후라이팬 서랍<디앤뉴>	
푸쉬버튼(마그네틱 캐처) <문주> 1구 콘센트(ZL-C81)<쿠스코><가쿠본	
히든 엘리베이션(MZ-68)<미첸드> 폴딩도어 H/W(869/872)<코파>	
ALO인출망장(MZ-60)<미첸드> 엠지 땅콩코너선반(MZ-61)<미첸드>	
횡방지철물<미첸드>	ZL-F 11 (매입형 LED조명) <쿠스코><가쿠본
	ZL-F 22 (노출형 LED조명) <쿠스코><가쿠본

79A, B, 84A, B

수동 멀티 회전 콘센트(KMT-205)<Krat>

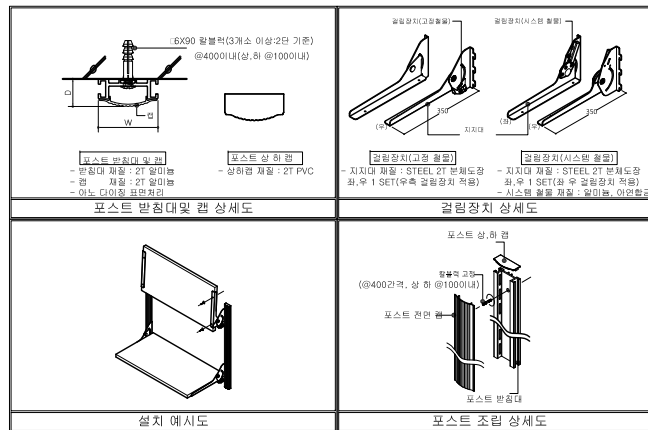


건설사명	현대건설
현장명	힐스테이지 수지 구형역
평형	"62" [1층]
품명	주방가구
세대수	2세대(도면-2)
주요자재사양	
원자재	
합동	판재 THK 15 PB (E0.)
표면재	P.P < 대교발리: DX 1923 > [THK 0.6 PVC엷지마감]
뒷판	판재 THK 3 HDF (E0.)
표면재	알면-P (합동과 동일)
상부 도어	판재 THK 18 MDF(E0.) / 후면-P.P < KCC: PEA 42 >
마감재	PET O.L < KCC: PEI 09 >
키캡장 (TL)	[THK 1 ABS엷지 마감 PUR]
상부 유리 도어	판재 THK 15 MDF(E0.) / 후면-P.P < KCC: PEA 42 >
마감재	3T 패턴유리 < G-glass: GG 19-AK 02 > [4면-A/L엷지 [IK-A43색상(미켄드)]]
하부 도어	판재 THK 18 MDF(E0.) / 후면-P.P < KCC: PEA 42 >
마감재	PET O.L < KCC: PEA 42 > [THK 1 ABS엷지 마감 PUR]
책자	판재 THK 18 MDF(E0.) 미판
마감재	상부 도어와 동일
골레	판재
벽이	마감재 하부 도어와 동일 + 투영발(케처 유사색적용)
상판	판재 인조대리석 채외
종량	종량
부자재	
합치	110*90* 열침 내장형 <문주> + 유로볼트
손잡이	상부: 내림 손잡이형 하부: 목장널 PET < KCC: PEA 42 >
레일	직각: 텀얼 삽입재(CB284(소))<배번> (L:500)
다보	*~*형 다보
싱크볼	FSL 4078 RQ(780볼)<전일>포함, 와이어바스켓<...>
배수구	탈수 배수구 행거포장(플러터 불투투/살비)<디엔뉴>~~~
행거ACC(디렉스 11차 2단선반, 다종도열이/살비)<디엔뉴>~~~	
디렉스 알콕이, 디렉스 수차관리함, DS 후라이팬 서랍<디엔뉴>	
무시버튼(아그네트 캐치) <문주>	
미드웨이 슬라이딩 (406/412)<코파> 돌리도어 H/W(869/872)<코파>	
ALO인출장(MZ-60)<미켄드> 엷지 양공니선반(MZ-61)<미켄드>	
행방지침줄<미켄드> ZL-F 22 (배열형 LED조명) <루스쿠>~~~	
공사담당:	
설계담당: KIM.T.G	
설계일자:	
21.10/20-본날 가도면	
승인란	
출도 2021.10.20 [1층]	
NO. 설계 "62"-3 /9	

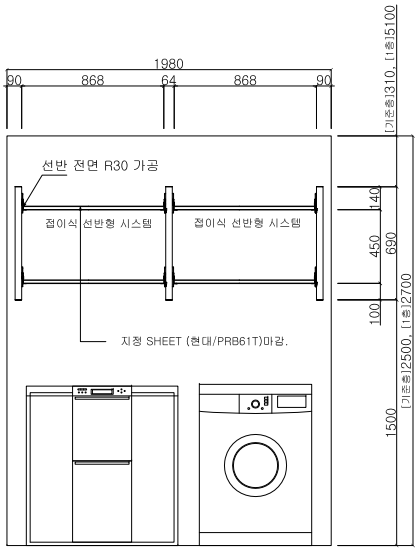


분배기 간섭
FRONT VIEW -B

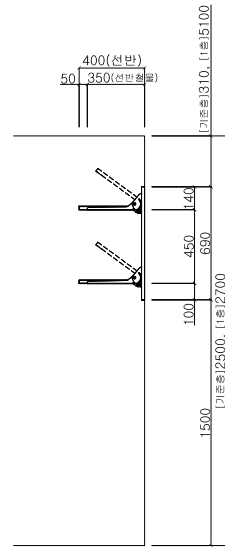
"시스템 업체 실측제작"



건설사명	현대건설
현장명	힐스테이지 수지 구형역
평형	"62" [1층] [기준층]
품명	시스템 / 다용도실
세대수	110세대(도면-110)
주요재사양	
원자재	
용도	THK 18 PB (E0..)
판재	
표면재	SHEET [THK 0.6 PVC 및지마감] < 현대: PRB 61 T >
부자재	
시스템	미렌드
공사담당:	
설계담당:	KIM.T.G
설계일자:	21.10/20-본날 가도면
승인일자:	
NO.	"62"-9 /9



FRONT VIEW -A



SIDE SECTION VIEW